



АДМИНИСТРАЦИЯ МУНИЦИПАЛЬНОГО ОБРАЗОВАНИЯ СЛЮДЯНСКИЙ РАЙОН

ПОСТАНОВЛЕНИЕ

г. Слюдянка

От 08.07.2013 № 1097

Об определении границ прилегающих территорий к организациям и (или) объектам на которых не допускается розничная продажа алкогольной продукции

В соответствии с пунктом 2 и пунктом 4 статьи 16 Федерального закона от 22.11.1995 года № 171-ФЗ «О государственном регулировании производства и оборота этилового спирта, алкогольной и спиртосодержащей продукции и об ограничении потребления (распития) алкогольной продукции» (в действующей редакции), постановлением Правительства Российской Федерации от 27.12.2012 года № 1425 «Об определении органами государственной власти субъектов Российской Федерации мест массового скопления граждан и мест нахождения источников повышенной опасности, в которых не допускается розничная продажа алкогольной продукции, а также определения органами местного самоуправления границ прилегающих территорий, на которых не допускается розничная продажа алкогольной продукции», руководствуясь статьями 10, 24, 47 Устава муниципального образования Слюдянский район (новая редакция), зарегистрированного постановлением губернатора Иркутской области от 30.06.2005г. № 303-п,

ПОСТАНОВЛЯЮ:

1. Определить перечень детских, образовательных, медицинских организаций и объектов спорта, вокзалов, объектов военного назначения на прилегающих территориях к которым не допускается розничная продажа алкогольной продукции на территории муниципального образования Слюдянский район (Приложение № 1).
2. Установить, что к прилегающей территории относится территория, прилегающая к организациям и объектам, указанным в приложении № 1, включая обособленную территорию (при наличии таковой), то есть территорию, границы которой обозначены ограждением (объектами искусственного происхождения), прилегающую к зданию (строению, сооружению), в котором расположены указанные организации и (или) объекты, а также территория, определяемая с учетом конкретных особенностей местности и застройки, примыкающую к границам обособленной территории либо непосредственно к зданию (строению, сооружению), в котором расположены указанные организации и (или) объекты (дополнительная территория).

С.И. Зинин 16.08.13.

3. Установить способ расчета расстояния от детских, образовательных, медицинских организаций и объектов спорта, вокзалов, объектов военного назначения: Расстояние определяется по радиусу (кратчайшее расстояние по прямой) от входа для посетителей на обособленную территорию (при наличии таковой) или от входа для посетителей в здание (строение, сооружение), в котором расположены организации и (или) объекты, указанные в приложении № 1 (при отсутствии обособленной территории).
4. Установить, что расстояние от детских, образовательных, медицинских организаций и объектов спорта, вокзалов, объектов военного назначения до границ прилегающих территорий составляет 30 метров.
5. Утвердить схемы границ прилегающих территорий к детским, образовательным, медицинским организациям и объектам спорта, вокзалам, объектам военного назначения, на которых не допускается розничная продажа алкогольной продукции (приложение № 2).
6. Отделу малого предпринимательства и муниципального заказа Управления социально-экономического развития в срок до 01.08.2013 года направить данное постановление в службу потребительского рынка и лицензирования Иркутской области.
7. Опубликовать настоящее постановление в приложении к газете «Славное море».
8. Контроль за исполнением настоящего постановления возложить на вице-мэра, первого заместителя мэра муниципального образования Слюдянский район Ю.Н. Азори́на.

**Мэр муниципального образования
Слюдянский район**



А.В. Должиков

Перечень детских, образовательных, медицинских организаций и объектов спорта, вокзалов, объектов военного назначения на прилегающих территориях, к которым не допускается розничная продажа алкогольной продукции

№	Полное наименование образовательного учреждения	Юридический адрес
1.	Муниципальное бюджетное общеобразовательное учреждение основная общеобразовательная школа № 1 г. Слюдянки	665904 г. Слюдянка ул. Гранитная, 1
2.	Муниципальное бюджетное общеобразовательное учреждение средняя общеобразовательная школа № 2 г. Слюдянки	665904 г. Слюдянка, ул. Куприна, 2
3.	Муниципальное бюджетное общеобразовательное учреждение средняя общеобразовательная школа № 4 г. Слюдянки	665904 г. Слюдянка ул. Ленина, 90
4.	Муниципальное Бюджетное Общеобразовательное Учреждение Начальная Общеобразовательная Школа №5	665916 Иркутская область, Слюдянский район, д. Быстрая, ул. Школьная, 31
5.	Муниципальное бюджетное общеобразовательное учреждение начальная общеобразовательная школа №6	665916 Иркутская область Слюдянский район с. Тибельти, ул. Набережная, 5
6.	Муниципальное бюджетное общеобразовательное учреждение средняя общеобразовательная школа №7 р.п. Култук	665912 Иркутская область, Слюдянский район, р. п. Култук, пер. Кооперативный, 6
7.	Муниципальное бюджетное общеобразовательное учреждение - вечерняя (сменная) общеобразовательная школа № 8 г. Слюдянки	665904 Иркутская область, г. Слюдянка, ул. Ленина, 119
8.	Муниципальное бюджетное общеобразовательное учреждение основная общеобразовательная школа № 9 п. Байкал	Иркутская область, Слюдянский район, р.п. Байкал, ул. Кудашова, 1
9.	Муниципальное бюджетное общеобразовательное учреждение «Средняя общеобразовательная школа №10»	665932 г. Байкальск, мкн. Строитель, пер. Школьный, 1
10.	Муниципальное бюджетное общеобразовательное учреждение «Средняя общеобразовательная школа №11»	665932 г. Байкальск мкр. Южный, 3 квартал, 1
11.	Муниципальное бюджетное общеобразовательное учреждение «Средняя общеобразовательная школа №12»	665932 г. Байкальск мкн. Гагарина, 208
12.	Муниципальное бюджетное общеобразовательное учреждение для детей дошкольного и младшего школьного возраста «Начальная школа - детский сад №13»	665 932 г. Байкальск, мкн. Гагарина, 199а
13.	Муниципальное бюджетное общеобразовательное учреждение для детей дошкольного и младшего школьного возраста «Начальная школа-детский сад №14»	665930 г. Байкальск, мкр.Южный, квартал 3, №15
14.	Муниципальное бюджетное общеобразовательное учреждение для детей дошкольного и младшего школьного возраста «Начальная школа-детский сад №16»	665932 г. Байкальск, мкн. Строитель, пер. Пионерский, 1,2
15.	Муниципальное бюджетное общеобразовательное учреждение для детей дошкольного и младшего школьного возраста «Начальная школа-детский сад №17»	Иркутская область, Слюдянский район п. Солзан, ул. Пушкина, 23
16.	Муниципальное бюджетное общеобразовательное учреждение средняя общеобразовательная школа № 49 г. Слюдянки	665904 г. Слюдянка ул. Тонконога, 21
17.	Муниципальное бюджетное общеобразовательное учреждение «Средняя общеобразовательная школа № 50 г. Слюдянки»	665904 г. Слюдянка ул. Сл.Красногвардейцев, 9
18.	Муниципальное бюджетное общеобразовательное учреждение начальная общеобразовательная школа №52	Иркутская область, Слюдянский район, п. Утулик, ул. Красногвардейская, 11
19.	Муниципальное Бюджетное Образовательное Учреждение для детей дошкольного и младшего школьного возраста «Начальная школа - детский сад №58 на станции Ангасолка»	665917 Иркутская область, Слюдянский район, п. жд.ст. Ангасолка, ул. Заводская, 4а
20.	Муниципальное бюджетное дошкольное образовательное учреждение «Детский сад общеразвивающего вида № 1 г. Слюдянки»	665904 г. Слюдянка, ул. Советская, 58
21.	Муниципальное бюджетное дошкольное образовательное учреждение "Детский сад №2"	665930 г. Байкальск мкр. Южный, 2 квартал, № 43
22.	Муниципальное бюджетное дошкольное образовательное учреждение «Детский сад общеразвивающего вида №2 р.п. Култук»	665910 Иркутская область, Слюдянский район, р.п. Култук, ул. Кирова, 210

23.	Муниципальное бюджетное дошкольное образовательное учреждение общеразвивающего вида – детский сад № 3 «Теремок»	665930 г. Байкальск мкр. Южный, 1 квартал, № 27
24.	Муниципальное бюджетное дошкольное образовательное учреждение «Детский сад общеразвивающего вида № 6» г. Слюдянки	665904 г. Слюдянка, ул. Ленина, 106
25.	Муниципальное бюджетное дошкольное образовательное учреждение «Детский сад общеразвивающего вида №7 «Родничок»	665932 г. Байкальск мкр. Гагарина, 210
26.	Муниципальное бюджетное дошкольное образовательное учреждение "Детский сад общеразвивающего вида №9 "Светлячок"	665932 г. Байкальск ул. Гагарина, 209
27.	Муниципальное бюджетное дошкольное образовательное учреждение «Детский сад общеразвивающего вида № 12 г. Слюдянки»	665904 Иркутская область, г. Слюдянка, ул. Куприна, 55
28.	Муниципальное бюджетное дошкольное образовательное учреждение - детский сад № 21	Иркутская область, Слюдянский район, р.п. Байкал (порт), ул. Горная, 1
29.	Муниципальное бюджетное общеобразовательное учреждение дополнительного образования для детей "Дом Детского творчества"	665932 г. Байкальск мкр. Гагарина, 146 б.
30.	Муниципальное бюджетное образовательное учреждение дополнительного образования детей Дом детского творчества г. Слюдянки.	665904 Иркутская область, г. Слюдянка, ул. Фрунзе, 14
31.	Муниципальное бюджетное образовательное учреждение дополнительного образования для детей «Детско-юношеская спортивная школа»	665930 г. Байкальск мкр. Южный, 2 квартал, 1а
32.	Муниципальное бюджетное образовательное учреждение дополнительного образования детей детско-юношеская спортивная школа г. Слюдянки	665904 Иркутская область, г. Слюдянка, ул. Ленина, 1Б
33.	Муниципальное бюджетное образовательное учреждение дополнительного образования детей детско-юношеская спортивная школа г. Слюдянки МБОУДОД ДЮСШ г. Слюдянки, отделение бокса	665904, Иркутская обл., г. Слюдянка, ул. Ленина, 21 А
34.	Муниципальное бюджетное образовательное учреждение дополнительного образования детей «Детская школа детей г. Слюдянки»	665904 г. Слюдянка, ул. Слюдянских Красногвардейцев, 36
35.	Муниципальное бюджетное образовательное учреждение дополнительного образования детей «Детская школа искусств г. Байкальска»	665932, Иркутская область, г. Байкальск, мкр. Гагарина, 205
36.	Муниципальное бюджетное учреждение «Межпоселенческая центральная библиотека Слюдянского района»	665904, г. Слюдянка, ул. Ленина, 83 Б.
37.	Муниципальное бюджетное учреждение культуры «Межпоселенческий дом культуры Слюдянского района»	665900, Иркутская область, г. Слюдянка, ул. Ленина, д. 8а
38.	Муниципальное бюджетное учреждение «Детский оздоровительный лагерь «Солнечный»	666025, Иркутская область, Шелеховский район, с. Моты,
39.	Негосударственное дошкольное образовательное учреждение «Детский сад № 213 ОАО «РЖД»	665904, Иркутская область, г. Слюдянка, ул. Кутелева, д.35
40.	Негосударственное общеобразовательное учреждение «Школа – интернат № 23 среднего (полного) общего образования ОАО «РЖД»	665904, Иркутская область, г. Слюдянка, ул. Советская, д. 21
41.	Областное государственное автономное образования учреждение среднего профессионального образования «Байкальский техникум отраслевых технологий и сервиса»	г.Байкальск, мкр. Южный, 4 квартал, 1
42.	Слюдянская Центральная районная больница	665904, г. Слюдянка, ул. Гранитная, 3 Б г.Слюдянка, ул.Советская, 23 665932, г.Байкальск, мрн. Красный Ключ, 92
43.	Култукская участковая больница	665910, Иркутская область, Слюдянский район, пос. Култук, Автомобилистов ул., д.10
44.	Фельдшерско – акушерский пункт	665921, Иркутская область, Слюдянский район, р.п. Байкал, ул. Байкальская, д 8, пом.1;
45.	Фельдшерско – акушерский пункт	665904, Иркутская область, Слюдянский район, Мангутай пос., Железнодорожная ул., д. 3;
46.	Фельдшерско – акушерский пункт	665932, Иркутская область, Слюдянский район, пос. Мурино, ул. Красногвардейская, д.2, квартира 6;
47.	Фельдшерско – акушерский пункт	665932, Иркутская область, Слюдянский район, пос. Новоснежная, ул. Ленина, д. 2 Г, пом. 1;
48.	Фельдшерско – акушерский пункт	665916, Иркутская область, Слюдянский р-н, Быстрая д.,

		Лесная ул., д. 11 А квартира 10;
49.	Фельдшерско – акушерский пункт	665916, Иркутская область, Слюдянский район, Тибельти с., Засопочная ул., д. 3;
50.	Фельдшерско – акушерский пункт	665917, Иркутская область, Слюдянский р-н, Ангасолка п.ж д.ст., Заводская ул., д.1 А, квартира 1.
51.	Врачебная амбулатория	665913, Иркутская область, Слюдянский район, пос. Утулик, ул. Привокзальная, д.14А, пом.1
52.	Стоматологическая клиника ООО «Стоматология»	665932, Слюдянский район, г.Байкальск, мкн Гагарина, д.171
53.	Стоматологическая клиника ООО «Империя»	665932, г. Байкальск, мкн. Гагарина, д.1
54.	Стоматологический центр «Жемчужный»	665904, г. Слюдянка, пер. Пионерский, д.3, пом. 101
55.	Стоматологическая клиника «Стоматология»	665904, г. Слюдянка, ул. Парижской Коммуны, 8
56.	Стоматологическая клиника «ВетаДента»	665904, г. Слюдянка, ул. Пушкина, 1
57.	Железнодорожный вокзал ст. Слюдянка, I	665904, г. Слюдянка, ул. Героя Ивана Тонконога
58.	Вокзал Байкальск - пассажирский	Слюдянский район, г.Байкальск
59.	Вокзал на станции Байкальск	Слюдянский район, п.Солзан
60.	Железнодорожный вокзал ст. Култук (КБЖД)	Слюдянский район, р.п. Култук КБЖД
61.	Железнодорожный вокзал р.п. Байкал (порт)	Слюдянский район, р.п. Байкал, КБЖД
62.	Стадион с трибунами спорткомплекса «Байкал»	Слюдянский район, г. Байкальск, мкн. Гагарина, 211
63.	Спорткомплекс «Байкал»	Слюдянский район, г. Байкальск, мкн. Гагарина, 211
64.	Хоккейный корт КДЦ «Радуга»	Слюдянский район, г. Байкальск, м-н Гагарина, в районе дома 177
65.	Хоккейный корт КДЦ «Радуга»	Слюдянский район, г. Байкальск, м-н Южный, I квартал, № 2А
66.	Стадион «Перевал» (поле)	Слюдянский район, г. Слюдянка, ул. Перевальская, в районе д.№3
67.	Корт	Слюдянский район, г. Слюдянка, ул. Советская, в районе д.№ 32
68.	Корт «Рудо»	Слюдянский район, г. Слюдянка, ул. Парижской Коммуны, в районе дома 86
69.	Стадион «Локомотив» (поле)	Слюдянский район, г. Слюдянка, ул. Кутелева, 24 а
70.	Корт	Слюдянский район, г. Слюдянка, мкн. СМП
71.	Стадион «Рудо»	Слюдянский район, г. Слюдянка, ул. Ленинградская, стадион «Рудо»
72.	Спортивная площадка	Слюдянский район, р.п. Култук, в районе земельного участка №10 по ул. Автомобилистов
73.	Воинская часть	км.81+00-82+00 +Федеральной автомобильной дороги М55 «Байкал»
74.	Негосударственное дошкольное образовательное учреждение «Детский сад № 213 ОАО «РЖД»	Слюдянский район, г. Слюдянка, ул. Советская 15

**Вице-мэр, первый заместитель мэра
муниципального образования
Слюдянский район**

Ю.Н. Азорин

Схема границ прилегающих территорий
для МБОУ основной общеобразовательной школы №1 г. Слюдянка




- Граница прилегающей территории, на которой не допускается розничная продажа алкогольной продукции (30 метров).
-  Вход в МБОУ основной общеобразовательной школы №1 г. Слюдянки.
г. Слюдянка, ул. Гранитная, 1

Схема границ прилегающих территорий
для МБОУ средней общеобразовательной школы №2 г. Слюдянки




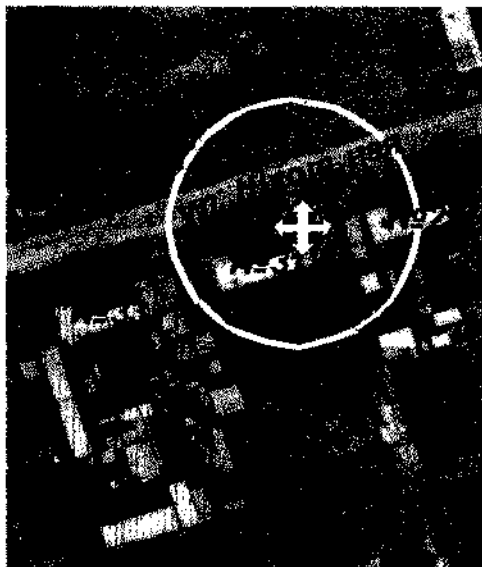
- Граница прилегающей территории, на которой не допускается розничная продажа алкогольной продукции (30 метров).**
-  **Вход в МБОУ средней общеобразовательной школы №2 г. Слюдянки. г. Слюдянка, ул. Куприна, 2**

Схема границ прилегающих территорий
для МБОУ средней общеобразовательной школы №4 г. Слюдянки



- Граница прилегающей территории, на которой не допускается розничная продажа алкогольной продукции (30 метров).
- ⊕ Вход в ограждение МБОУ средней общеобразовательной школы №4 г. Слюдянки. г. Слюдянка, ул. Ленина, 90

Схема границ прилегающих территорий
для МБОУН общеобразовательной школы №5



 **Граница прилегающей территории, на которой не допускается розничная продажа алкогольной продукции (30 метров).**


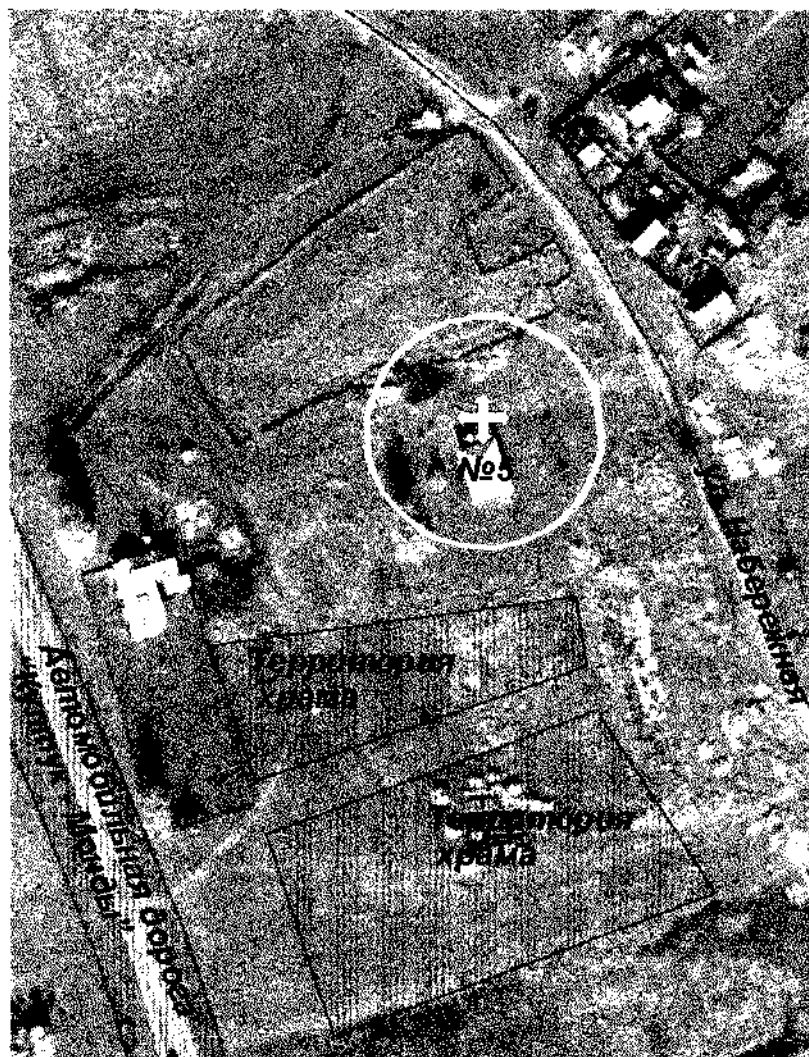
 **Вход в ограждение МБОУН общеобразовательной школы №5 .
д. Быстрая, ул. Школьная, 5**

Схема границ прилегающих территорий
для МБОУН общеобразовательной школы №6





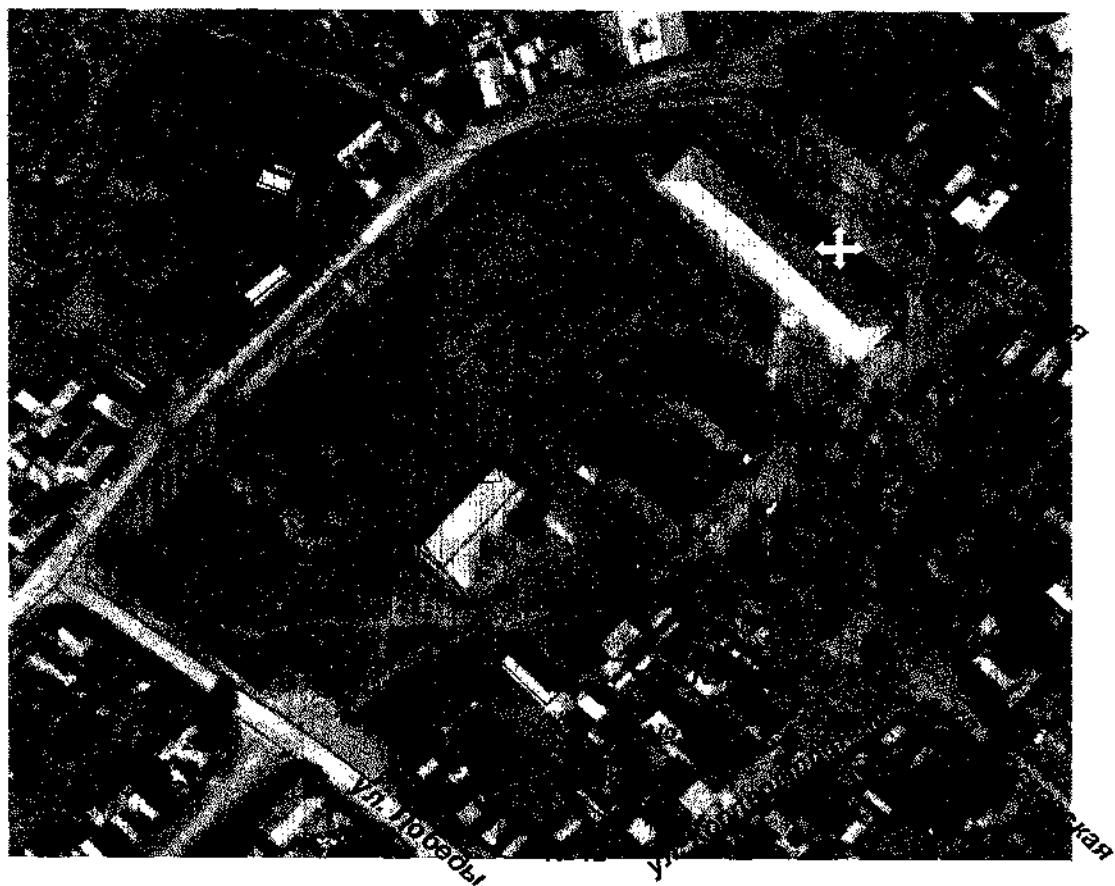
-  Граница прилегающей территории, на которой не допускается розничная продажа алкогольной продукции (30 метров).
-  Вход в МБОУН общеобразовательной школы №6 .
с. Тибельти, ул. Набережная, 5

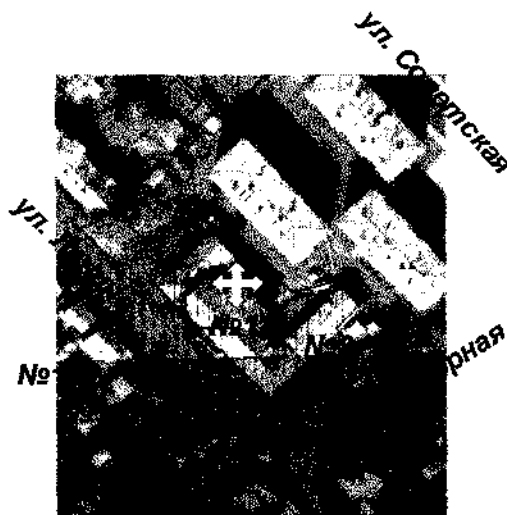
Схема границ прилегающих территорий
для МБОУ средней общеобразовательной школы №7 р.п. Култук



□ Граница прилегающей территории, на которой не допускается розничная продажа алкогольной продукции (50 метров).

⊕ Вход в ограждение МБОУ средней общеобразовательной школы №7 р.п. Култук .
р.п. Култук, пер. Кооперативный, 6

Схема границ прилегающих территорий
для МБОУ вечерней (сменной)
общеобразовательной школы №8 г. Слюдянки





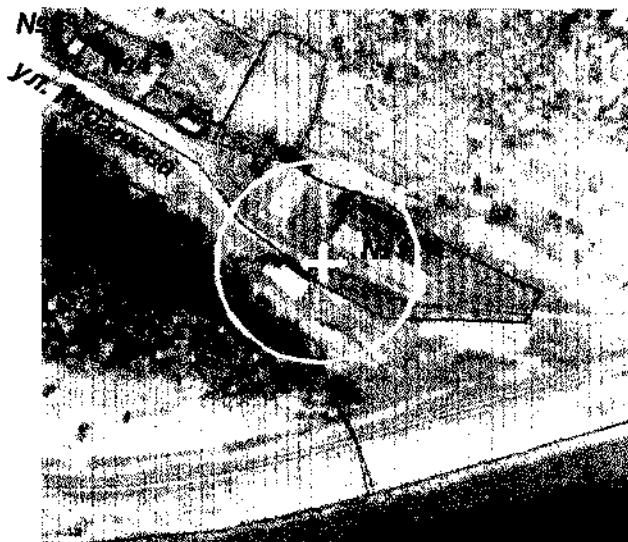
-  **Граница прилегающей территории, на которой не допускается розничная продажа алкогольной продукции (30 метров).**
-  **Вход в МБОУ - вечерней (сменной) общеобразовательной школы №8 г. Слюдянки. г. Слюдянка, ул. Ленина, 119**

Схема границ прилегающих территорий
для МБОУ основной общеобразовательной школы №9 р.п. Байкал



□ Граница прилегающей территории, на которой не допускается розничная продажа алкогольной продукции (50 метров).

⊕ Вход в ограждение МБОУ основной общеобразовательной школы №9 р.п. Байкал. р.п. Байкал, ул. Кудашова, 1

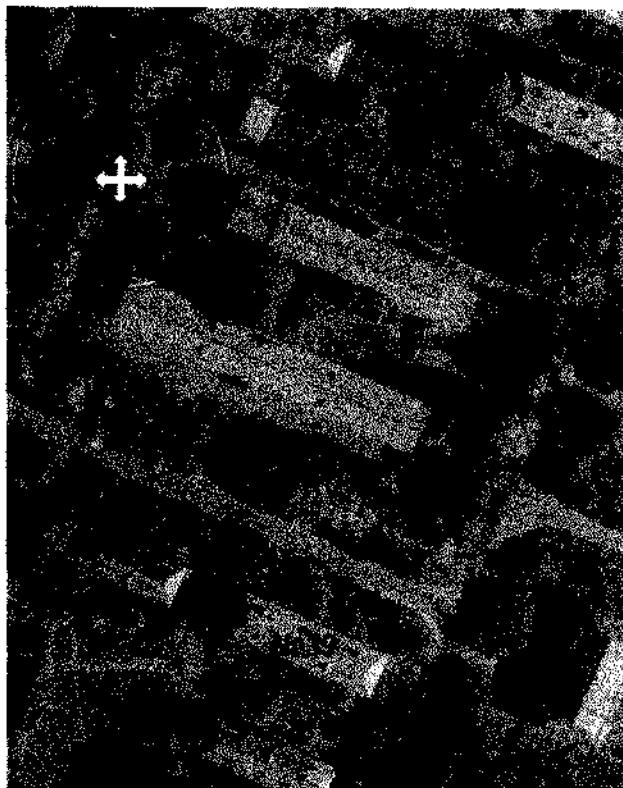
Схема границ прилегающих территорий
для МБОУ средней общеобразовательной школы №10



□ Граница прилегающей территории, на которой не допускается розничная продажа алкогольной продукции (30 метров).

⊕ Вход в ограждение МБОУ средней общеобразовательной школы №10 .
г. Байкальск, м-н. Строитель, пер. Школьный, 10

**Схема границ прилегающих территорий
для МБОУ "Средняя общеобразовательная школа №11"**




- Граница прилегающей территории, на которой не допускается розничная продажа алкогольной продукции (30 метров).**
-  **Вход в ограждение МБОУ "Средняя общеобразовательная школа № 11".
г. Байкальск, микрорайон Южный, 3 квартал, 1**

Схема границ прилегающих территорий
для МБОУ "Средняя общеобразовательная школа №12"




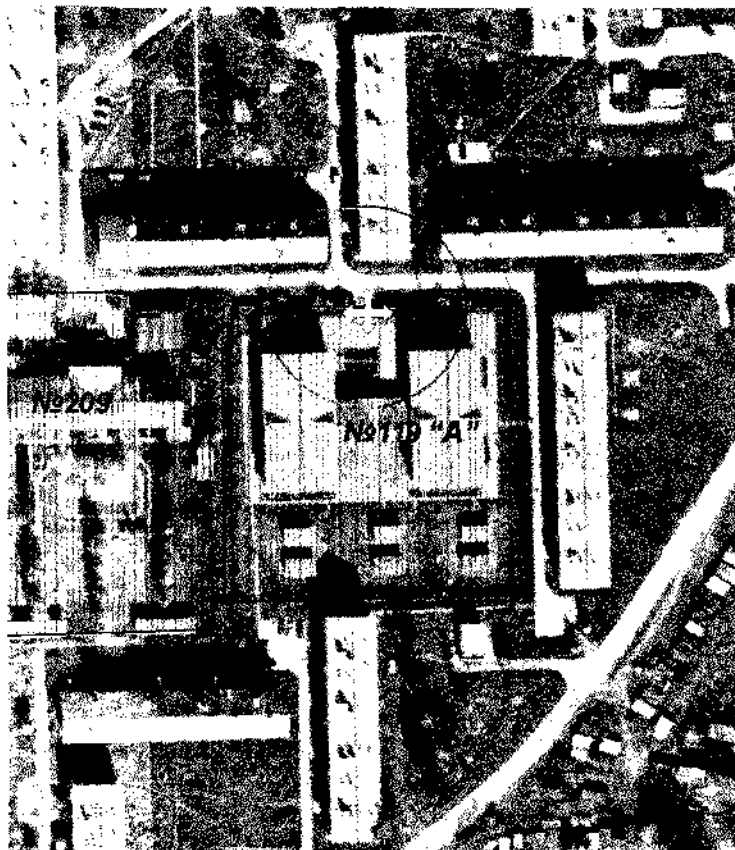
- Граница прилегающей территории, на которой не допускается розничная продажа алкогольной продукции (30 метров).
-  Вход в ограждение МБОУ "Средняя общеобразования школьная №12".
г. Байкальск, микрорайон Гагарина, 208.

Схема границ прилегающих территорий
для МБОУ для детей дошкольного и младшего школьного возраста
"Начальной школа - детский сад №13"




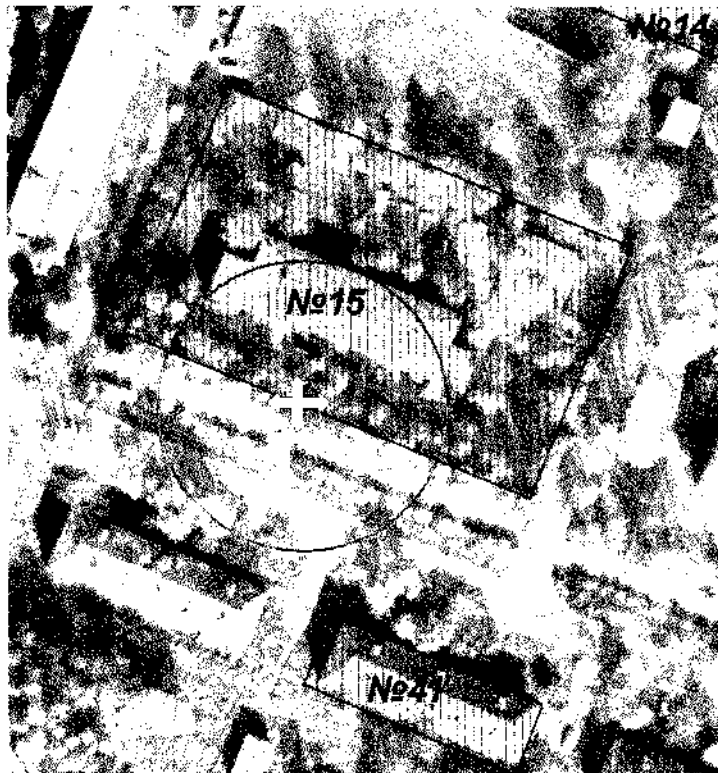


- Граница прилегающей территории, на которой не допускается розничная продажа алкогольной продукции (30 метров).*
-  *Вход в ограждение МБОУ для детей дошкольного и младшего школьного возраста "Начальная школа - детский сад №13".
г. Байкальск, микрорайон Гагарина, 199 "А"*

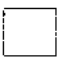

Схема границ прилегающих территорий
для МБОУ для детей дошкольного и младшего школьного возраста
"Начальная школа - детский сад №14"



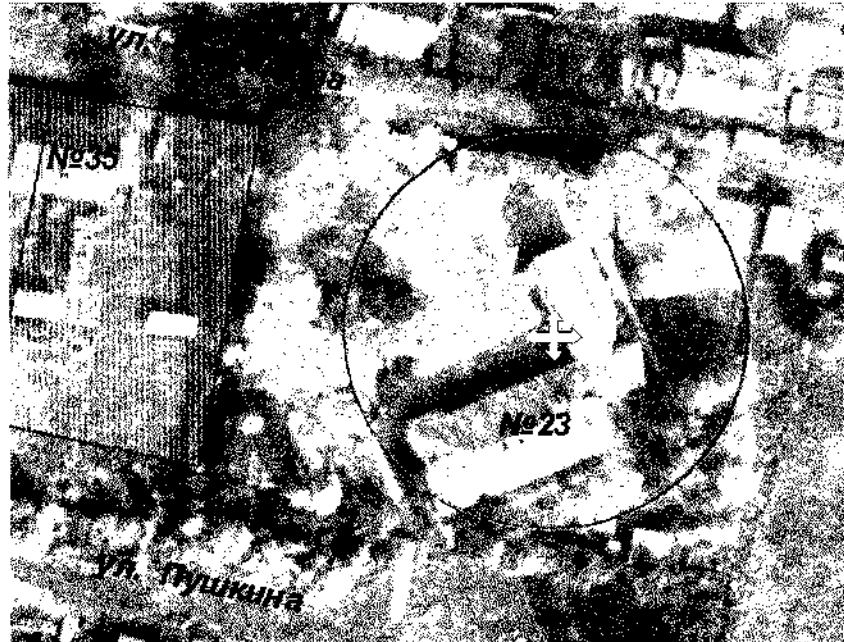
-  **Граница прилегающей территории, на которой не допускается розничная продажа алкогольной продукции (30 метров).**
-  **Вход в МБОУ для детей дошкольного и младшего школьного возраста "Начальная школа - детский сад №14" .
г.Байкальск, микрорайон Южный, 3 квартал, №15.**

**Схема границ прилегающих территорий
для МБОУ для детей дошкольного и младшего школьного возраста
"Начальная школа - детский сад №16"**



-  **Граница прилегающей территории, на которой не допускается розничная продажа алкогольной продукции (30 метров).**
-  **Вход в ограждение МБОУ для детей дошкольного и младшего школьного возраста "Начальная школа - детский сад №16".
г. Байкальск, микрорайон Строитель, пер. Пионерский, № 1,2.**

**Схема границ прилегающих территорий
для МБОУ для детей дошкольного и младшего школьного возраста
"Начальная школа-детский сад №17"**





-  **Граница прилегающей территории, на которой не допускается розничная продажа алкогольной продукции (30 метров).**
-  **Вход в МБОУ для детей дошкольного и младшего школьного возраста "Начальная школа-детский сад №17" .
п. Солзан, ул. Пушкина, 23**

Схема границ прилегающих территорий
для МБОУ средней общеобразовательной школы №49 г. Слюдянки





-  **Граница прилегающей территории, на которой не допускается розничная продажа алкогольной продукции (30 метров).**
-  **Вход в ограждение МБОУ средней общеобразовательной школы №49 г. Слюдянки. г. Слюдянка, ул. Тонконога, 21**

Схема границ прилегающих территорий
для МБОУ средней общеобразовательной школы №50 г. Слюдянки




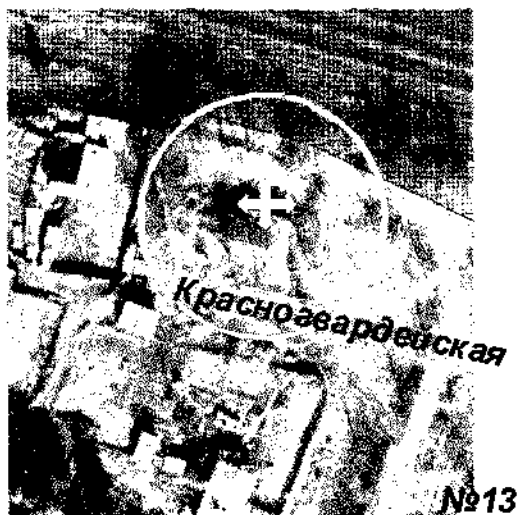
- Граница прилегающей территории, на которой не допускается розничная продажа алкогольной продукции (30 метров).
-  Вход в ограждение МБОУ средней общеобразовательной школы №50 г. Слюдянки, ул. Слюдянских Красногвардейцев, 9

Схема границ прилегающих территорий
для МБОУ начальной общеобразовательной школы №52



□ *Граница прилегающей территории, на которой не допускается розничная продажа алкогольной продукции (30 метров).*

⊕ *Вход в МБОУ начальной общеобразовательной школы №52 .
п. Утулик, ул. Красногвардейская, 11*

**Схема границ прилегающих территорий
для МБОУ для детей дошкольного и младшего школьного возраста
"Начальная школа - детский сад №58 на станции Ангасолка"**





-  **Граница прилегающей территории, на которой не допускается розничная продажа алкогольной продукции (30 метров).**
-  **Вход в МБОУ для детей дошкольного и младшего школьного возраста "Начальная школа - детский сад №58 на станции Ангасолка".
п. жд. ст. Ангасолка, ул. Заводская, №4 "А".**

Схема границ прилегающих территорий
для МБДОУ "Детский сад общеразвивающего вида №1 г. Слюдянка"



□ Граница прилегающей территории, на которой не допускается розничная продажа алкогольной продукции (30 метров).

⊕ Вход в ограждение МБДОУ "Детский сад общеразвивающего вида №1 г. Слюдянки" г. Слюдянка, ул. Советская, 58

Схема границ прилегающих территорий для МБДОУ "Детский сад" №2



 Граница прилегающей территории, на которой не допускается розничная продажа алкогольной продукции (30 метров).



Вход в МБДОУ "Детский сад №2" .
г.Байкальск, микрорайон Южный, 2 квартал, № 43

**Схема границ прилегающих территорий
для МБДОУ “Детский сад общеразвивающего вида №2 р.п. Култук”**



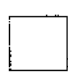

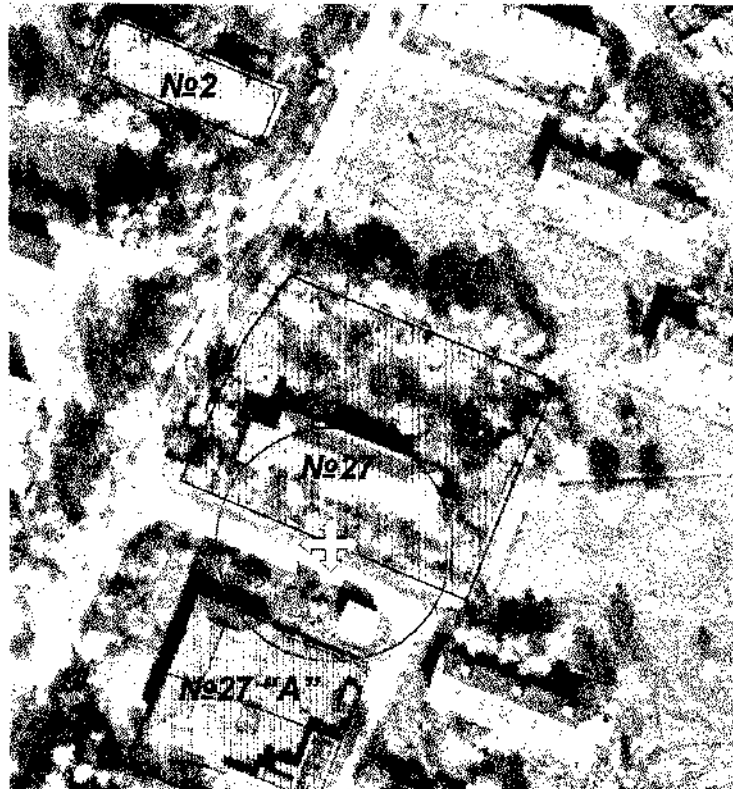
-  **Граница прилегающей территории, на которой не допускается розничная продажа алкогольной продукции (30 метров).**
-  **Вход в МБДОУ “Детский сад общеразвивающего вида №2”.
р.п. Култук, ул. Кирова, 210.**

Схема границ прилегающих территорий
для МБДОУ общеразвивающего вида - детский сад №3 "Теремок"





-  **Граница прилегающей территории, на которой не допускается розничная продажа алкогольной продукции (50 метров).**
-  **Вход в МБДОУ общеразвивающего вида - детский сад №3 "Теремок".
г. Байкальск, микрорайон Южный, 1 квартал, № 27.**

Схема границ прилегающих территорий
для МБДОУ "Детский сад общеразвивающего вида №6 г. Слюдянка"



□ *Граница прилегающей территории, на которой не допускается розничная продажа алкогольной продукции (30 метров).*

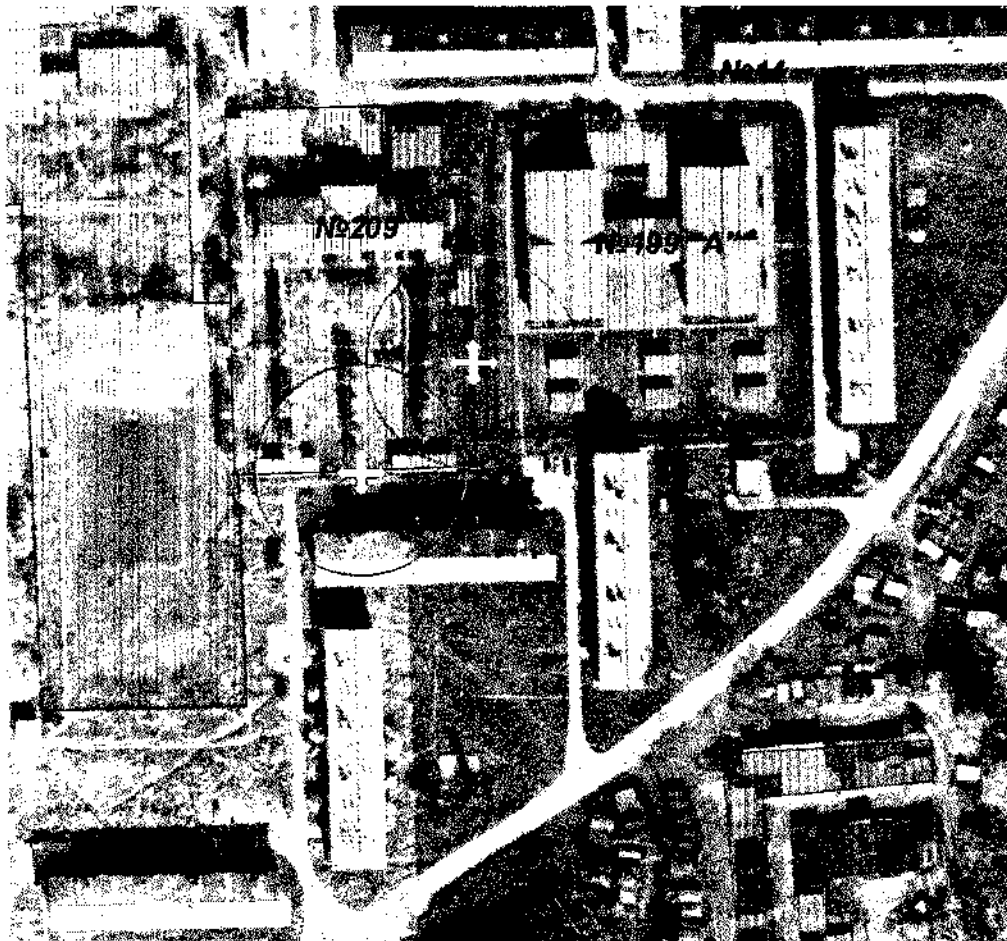
⊕ *Вход в ограждение МБДОУ "Детский сад общеразвивающего вида №6 г. Слюдянки". г. Слюдянка, ул. Ленина, 106*

Схема границ прилегающих территорий
для МБОУ "Детский сад общеразвивающего вида №7 "Родничек"



- Граница прилегающей территории, на которой не допускается розничная продажа алкогольной продукции (30 метров).
- ⊕ Вход в ограждение МБОУ "Детский сад общеразвивающего вида №7 "Родничек". г. Байкальск, микрорайон Гагарина, № 210.

**Схема границ прилегающих территорий
для МБДОУ "Детский сад общеобразовательного вида №9 "Светлячок"**





- Граница прилегающей территории, на которой не допускается розничная продажа алкогольной продукции (30 метров).**
-  **Вход в ограждение МБДОУ "Детский сад общеобразовательного вида №9 "Светлячок"".
г.Байкальск, микрорайон Гагарина, 209.**

Схема границ прилегающих территорий
для МБДОУ "Детский сад общеразвивающего вида №12 г. Слюдянка"



- Граница прилегающей территории, на которой не допускается розничная продажа алкогольной продукции (30 метров).
-  Вход в МБДОУ "Детский сад общеразвивающего вида №12 г. Слюдянки". г. Слюдянка, ул. Куприна, 55

**Схема границ прилегающих территорий
для МБДОУ детский сад №21 р.п. Байкал (порт)**





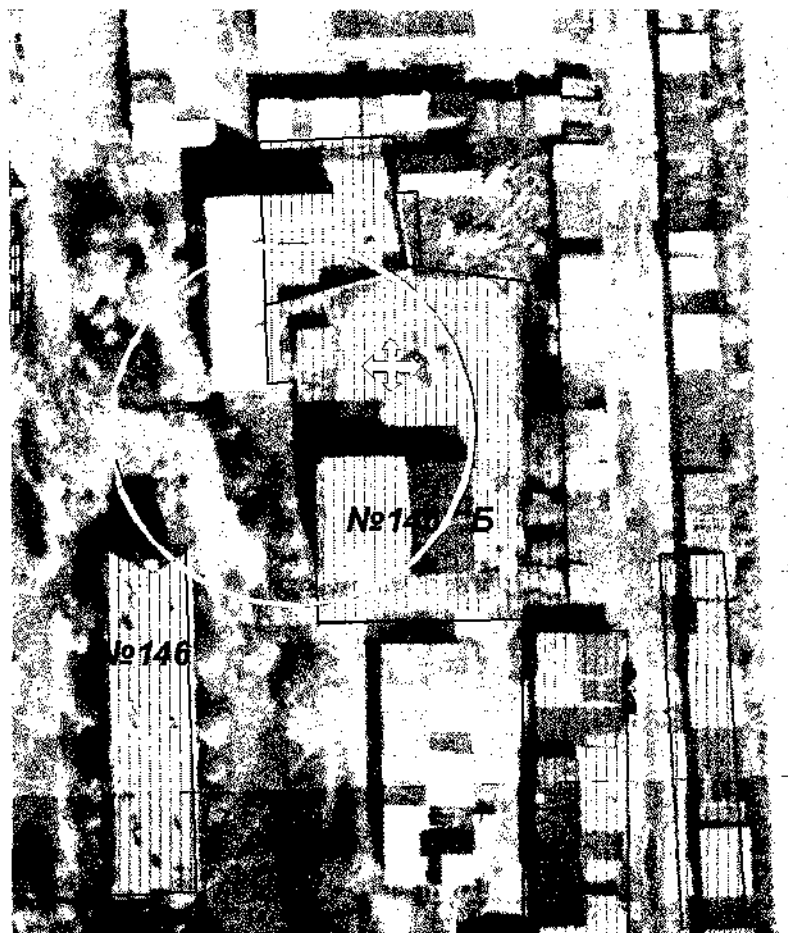
-  **Граница прилегающей территории, на которой не допускается розничная продажа алкогольной продукции (50 метров).**
-  **Вход в ограждение МБДОУ детский сад №21 р.п. Байкал (порт).
р.п. Байкал, ул. Горная, 1**

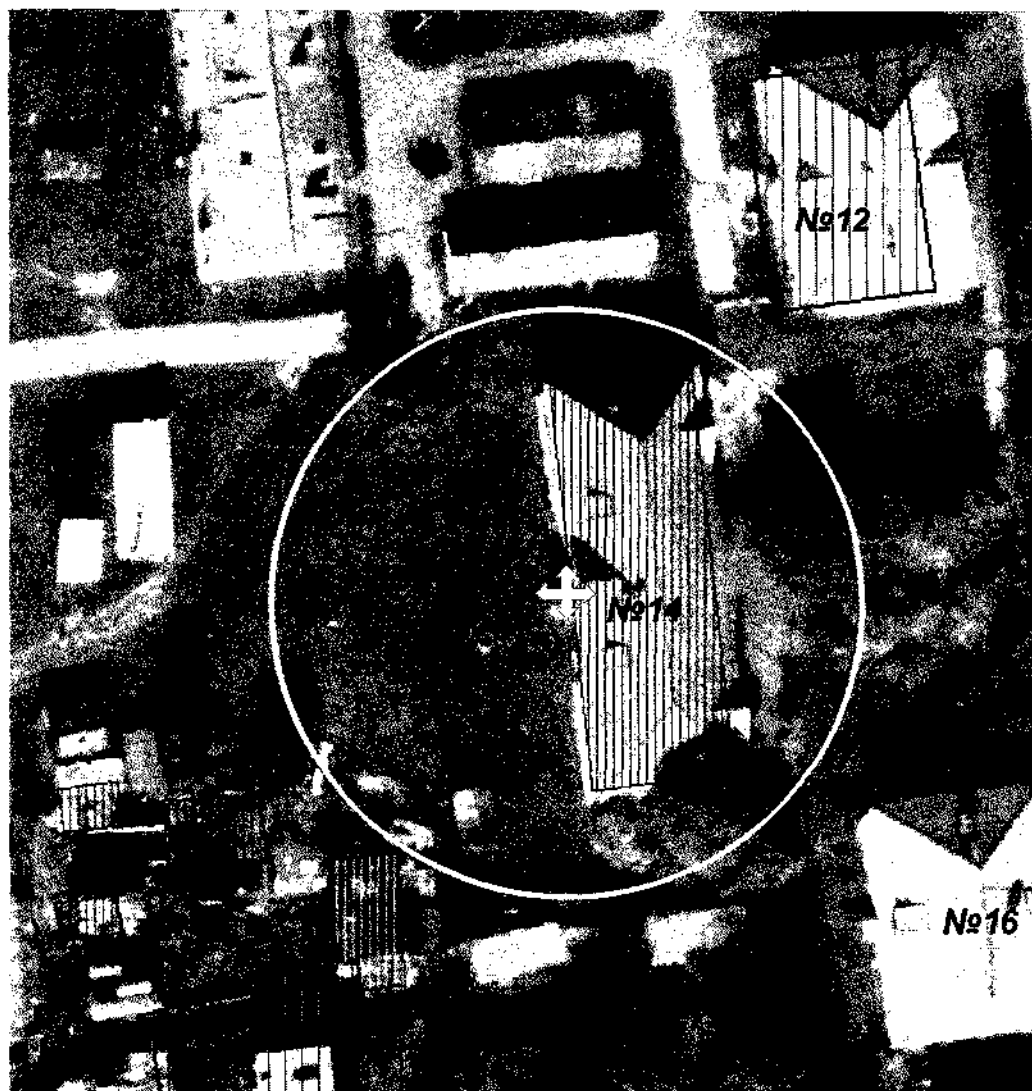
Схема границ прилегающих территорий
для МБОУДО для детей "Дом Детского творчества"



□ Граница прилегающей территории, на которой не допускается розничная продажа алкогольной продукции (30 метров).

⊕ Вход в ограждение МБОУДО для детей
"Дом Детского творчества".
г. Байкальск, микрорайон Гагарина, 146 "Б"

Схема границ прилегающих территорий
для МБОУДОД Дом детского творчества г. Слюдянка





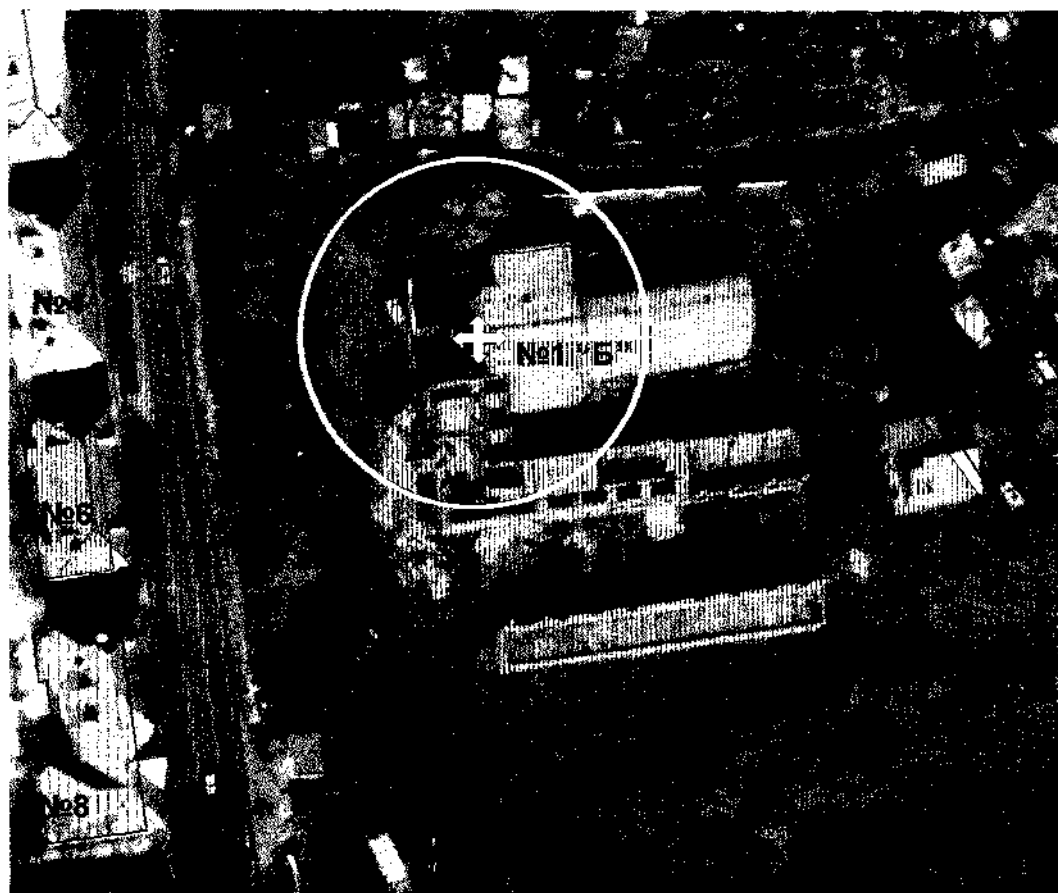
-  **Граница прилегающей территории, на которой не допускается розничная продажа алкогольной продукции (30 метров).**
-  **Вход в МБОУ ДОД Дом детского творчества г. Слюдянка, г. Слюдянка, ул. Фрунзе, 14**

Схема границ прилегающих территорий
для МБОУДОД детей "Детская - юношеская спортивная школа"



- Граница прилегающей территории, на которой не допускается розничная продажа алкогольной продукции (30 метров).
- ⊕ Вход в МБОУДОД детей "Детская - юношеская спортивная школа".
г. Байкальск, микрорайон Южный, 2 квартал, № 1 "А".

Схема границ прилегающих территорий
для МБОУДОД ДЮСШ г. Слюдянка



□ Граница прилегающей территории, на которой не допускается розничная продажа алкогольной продукции (30 метров).

⊕ Вход в МБОУДОД ДЮСШ г. Слюдянка
г. Слюдянка, ул. Ленина, 1"Б"

Схема границ прилегающих территорий
для МБОУДОД ДЮСШ г. Слюдянки отделение бокса





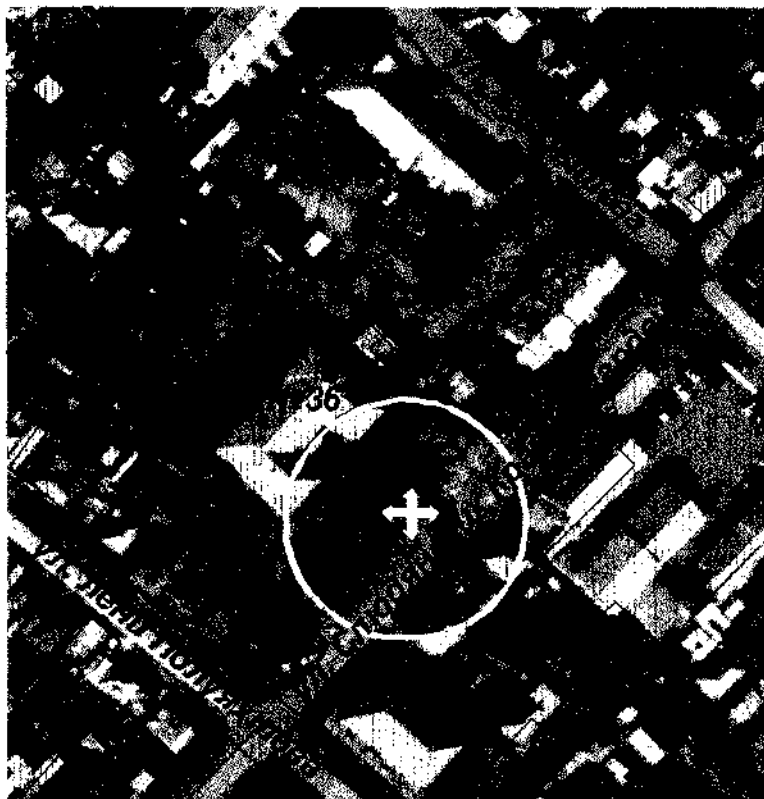
-  **Граница прилегающей территории, на которой не допускается розничная продажа алкогольной продукции (30 метров).**
-  **Вход в МБОУДОД ДЮСШ г. Слюдянки отделение бокса.
г. Слюдянка, ул. Ленина, 21 А**

Схема границ прилегающих территорий
для МБОУДОД "Детская школа детей г. Слюдянка"





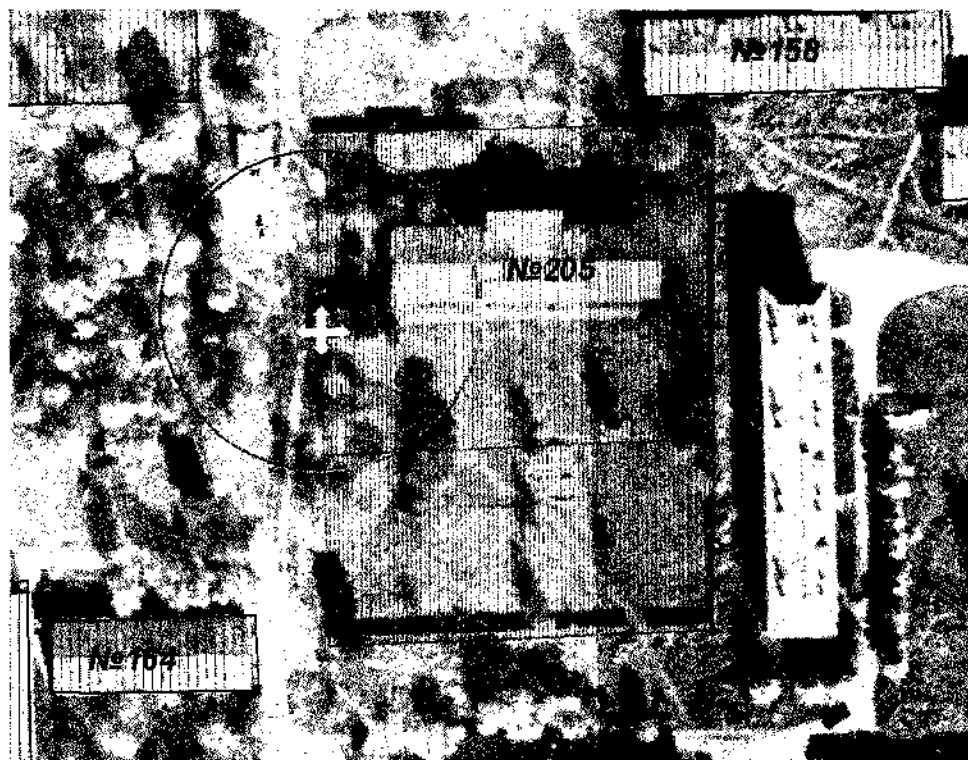
-  **Граница прилегающей территории, на которой не допускается розничная продажа алкогольной продукции (30 метров).**
-  **Вход в МБОУДОД "Детская школа детей г. Слюдянки".
г. Слюдянка, ул. Слюдянских Красногвардейцев, 36**

Схема границ прилегающих территорий
для МБОУДОД "Детская школа искусств г. Байкальска"





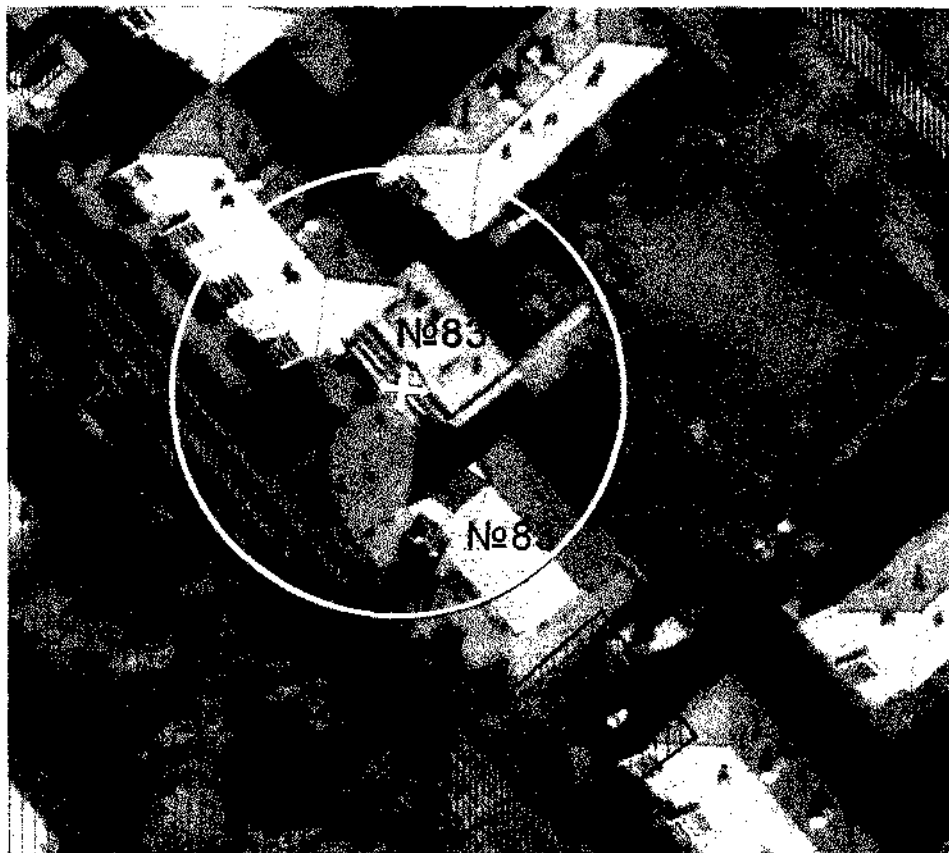
-  **Граница прилегающей территории, на которой не допускается розничная продажа алкогольной продукции (30 метров).**
-  **Вход в ограждение МБОУДОД "Детская школа искусств г. Байкальска".
г. Байкальск, микрорайон Гагарина, № 205.**

Схема границ прилегающих территорий
для МБУ "Межпоселенческая центральная библиотека
Слюдянского района"





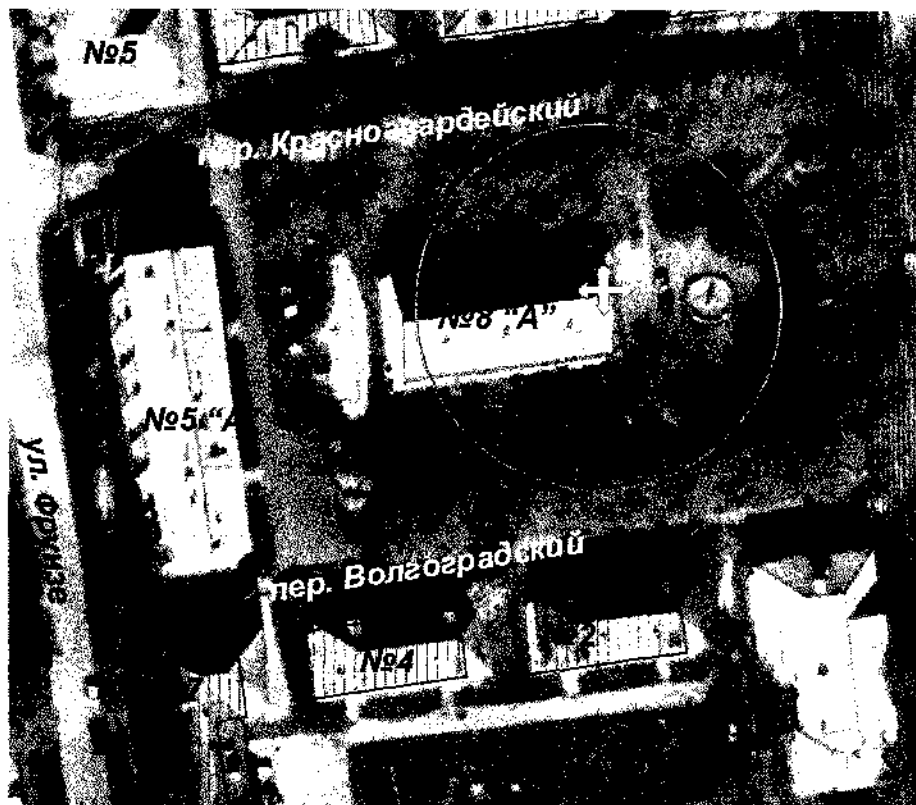
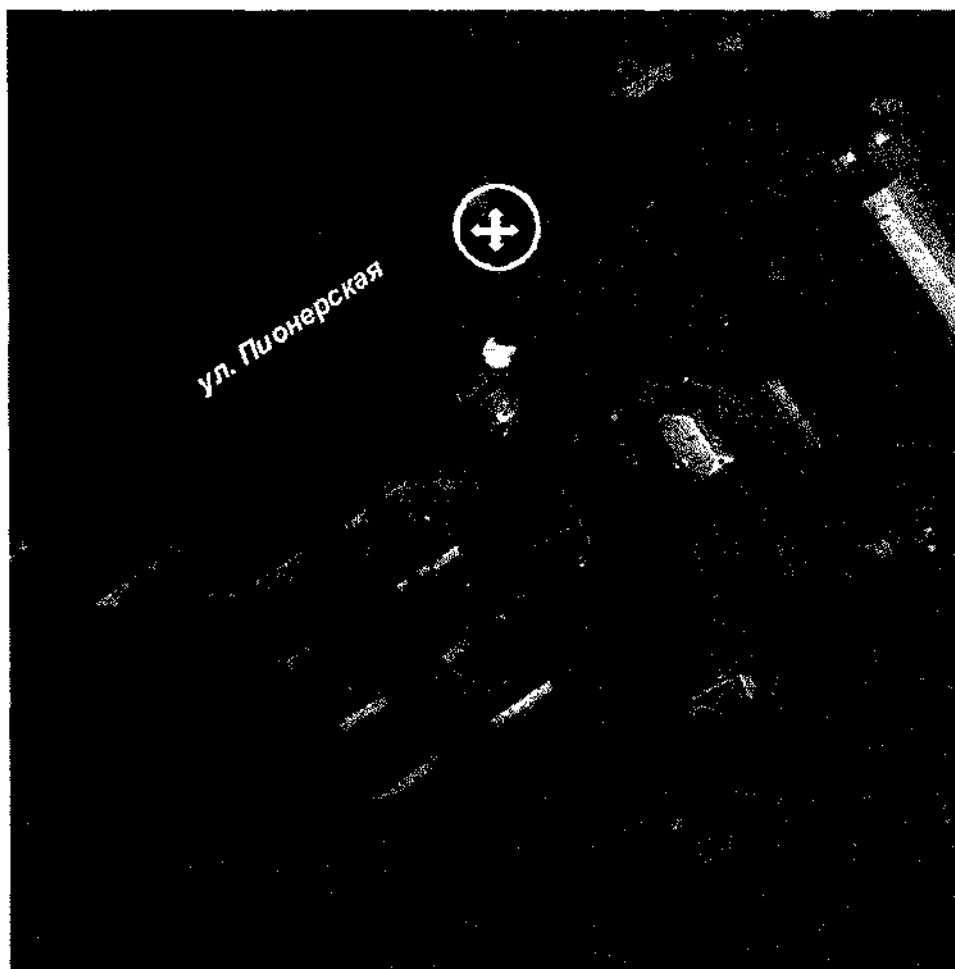
-  **Граница прилегающей территории, на которой не допускается розничная продажа алкогольной продукции (30 метров).**
-  **Вход в МБУ "Межпоселенческая центральная библиотека Слюдянского района"
г. Слюдянка, ул. Ленина, № 8 «А»**

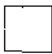

Схема границ прилегающих территорий
для МБУК "Межпоселенческий дом культуры Слюдянского района"



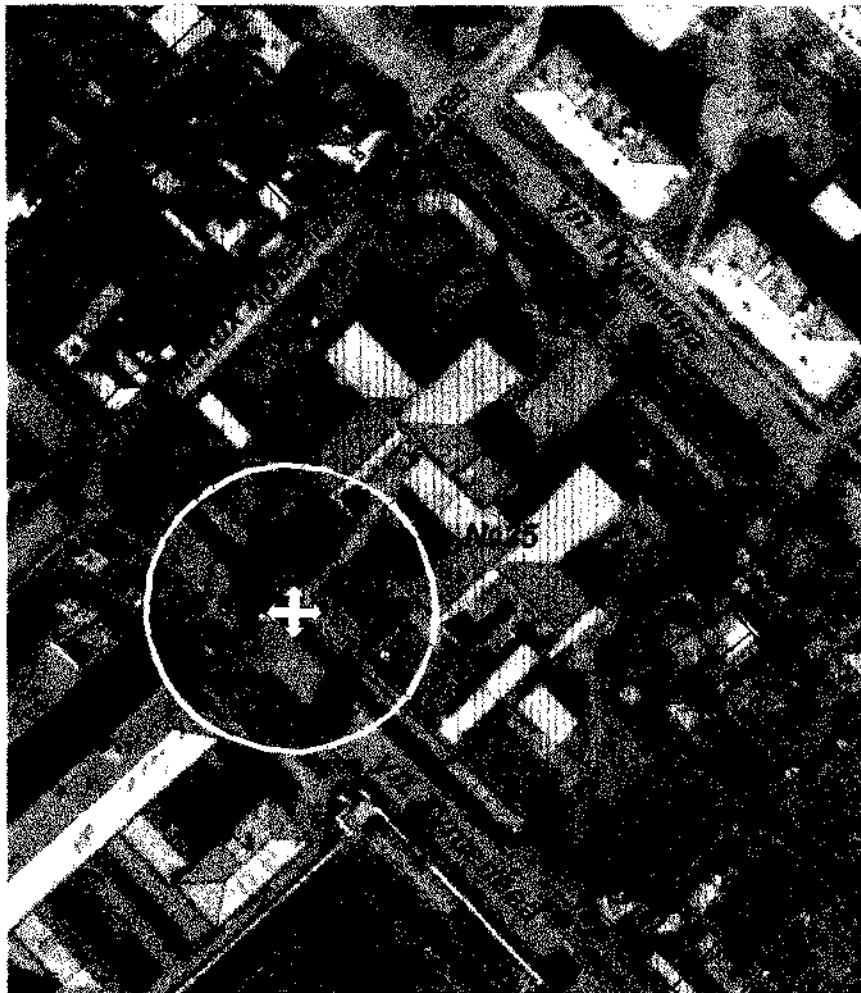
- Граница прилегающей территории, на которой не допускается розничная продажа алкогольной продукции (30 метров).
- ⊕ Вход в МБУК "Межпоселенческий дом культуры Слюдянского района". г. Слюдянка, ул. Ленина, №8 "А"

Схема границ прилегающих территорий
для МБУ "Детский оздоровительный лагерь "Солнечный"



-  *Граница прилегающей территории, на которой не допускается розничная продажа алкогольной продукции (30 метров).*
-  *Вход в ограждение МБУ "Детский оздоровительный лагерь "Солнечный". Иркутская область, Шелеховский район, с. Моты.*

**Схема границ прилегающих территорий
для НДОУ "Детский сад №213 ОАО "РЖД"**





-  **Граница прилегающей территории, на которой не допускается розничная продажа алкогольной продукции (30 метров).**
-  **Вход в ограждение НДОУ "Детский сад №213 ОАО "РЖД".
г. Слюдянка, ул. Кутелева, 35.**

Схема границ прилегающих территорий
для НОУ «Школа-интернат №23 среднего (полного) общего
образования ОАО «РЖД»



□ Граница прилегающей территории, на которой не допускается розничная продажа алкогольной продукции (30 метров).

⊕ Вход в НОУ «Школа - интернат № 23 среднего (полного) общего образования ОАО «РЖД»
г. Слюдянка, ул. Советская, №21

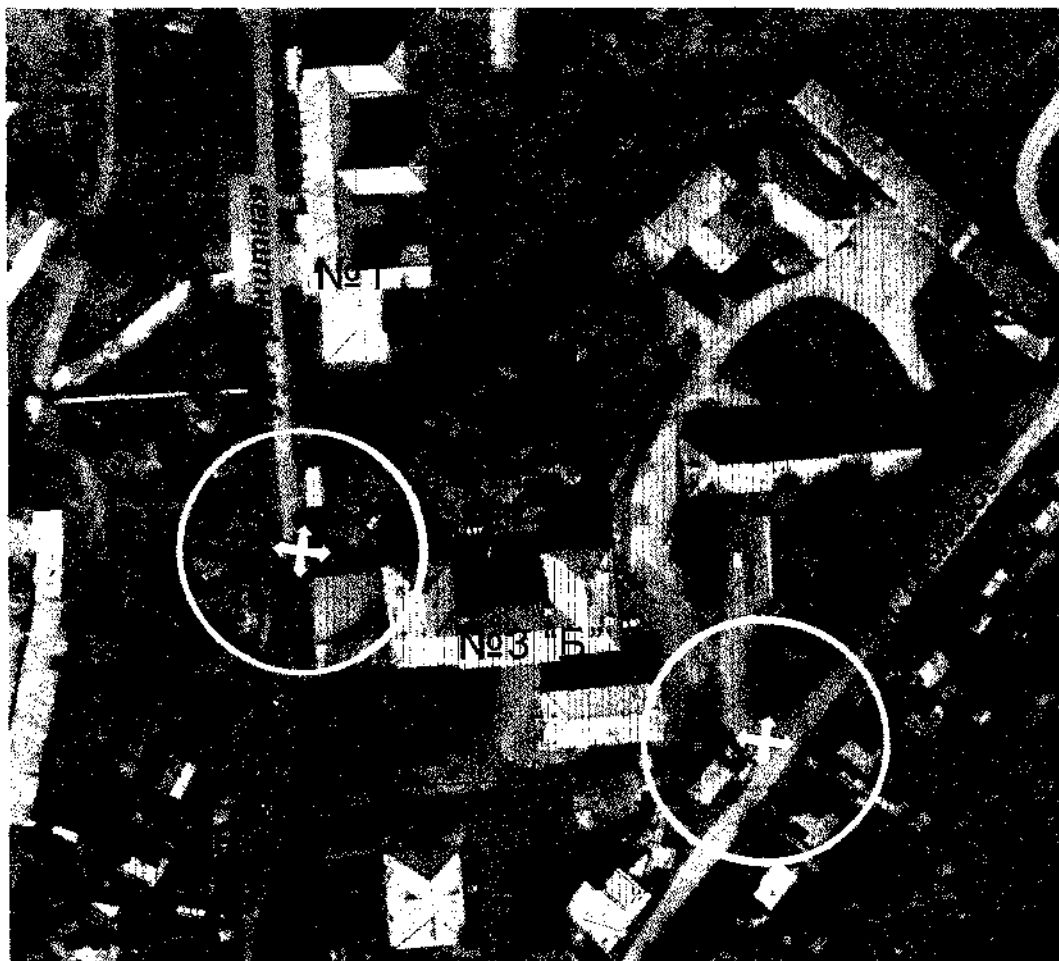
Схема границ прилегающих территорий
для ОГАОУ среднего профессионального образования
«Байкальский техникум отраслевых технологий и сервиса»



□ Граница прилегающей территории, на которой не допускается розничная продажа алкогольной продукции (30 метров).

⊕ Вход в ОГАОУ среднего профессионального образования
«Байкальский техникум отраслевых технологий и сервиса»
г.Байкальск, микрорайон Южный, 4 квартал , №1

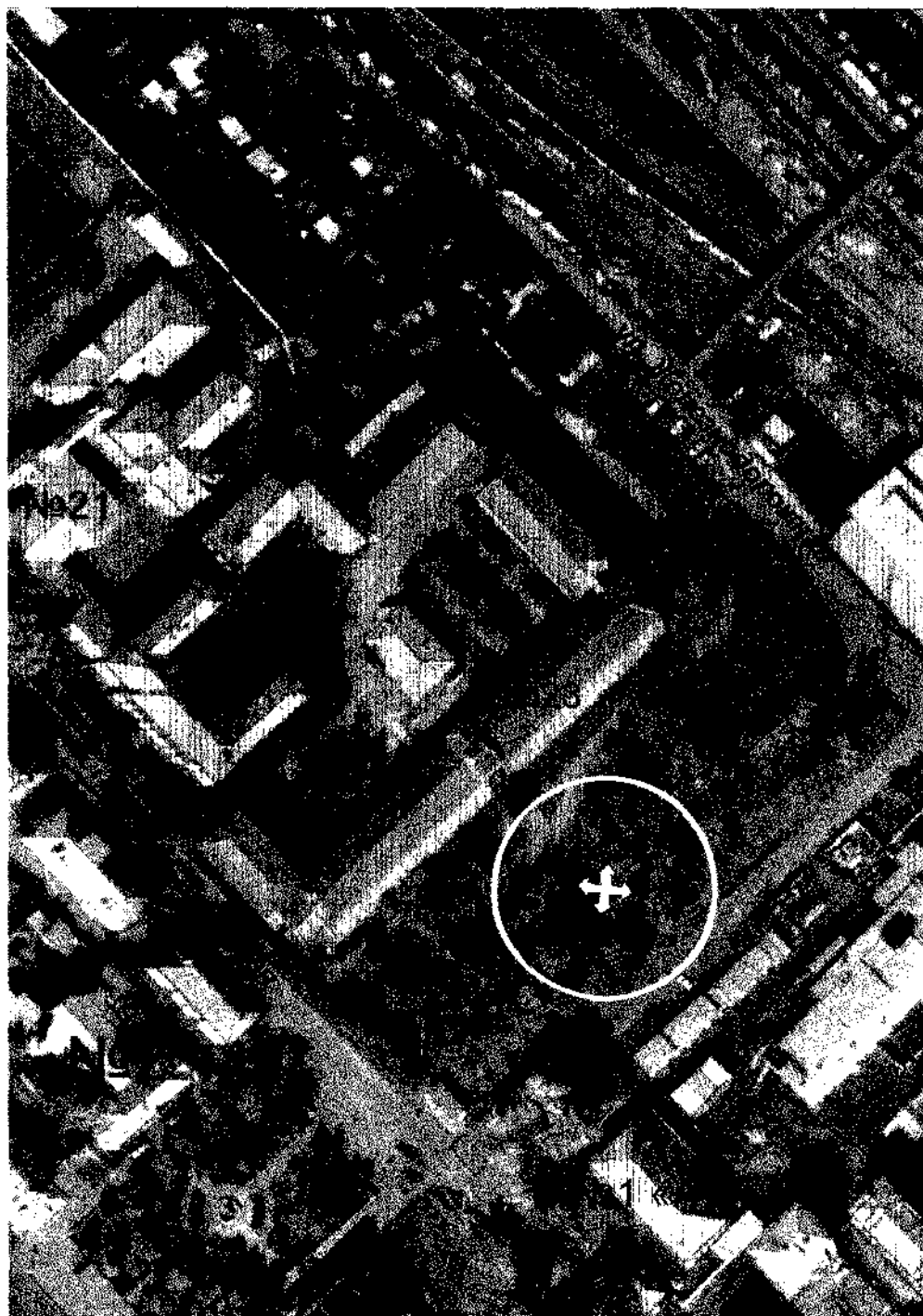
Схема границ прилегающих территорий
для Слюдянской Центральной районной больницы



□ Граница прилегающей территории, на которой не допускается розничная продажа алкогольной продукции (30 метров).

⊕ Вход в Слюдянскую Центральную районную больницу
г. Слюдянка, ул. Гранитная, № 3 «Б»

Схема границ прилегающих территорий
для Слюдянской Центральной районной больницы





-  **Граница прилегающей территории, на которой не допускается розничная продажа алкогольной продукции (30 метров).**
-  **Вход в Слюдянскую Центральную районную больницу
г. Слюдянка, ул. Советская, №23**

Схема границ прилегающих территорий
для Слюдянской Центральной районной больницы



□ Граница прилегающей территории, на которой не допускается розничная продажа алкогольной продукции (30 метров).

⊕ Вход в Слюдянскую Центральную районную больницу
г. Байкальск, м-н Красный Ключ, 92

Схема границ прилегающих территорий
для Култукской участковой больницы

Автомобилистов





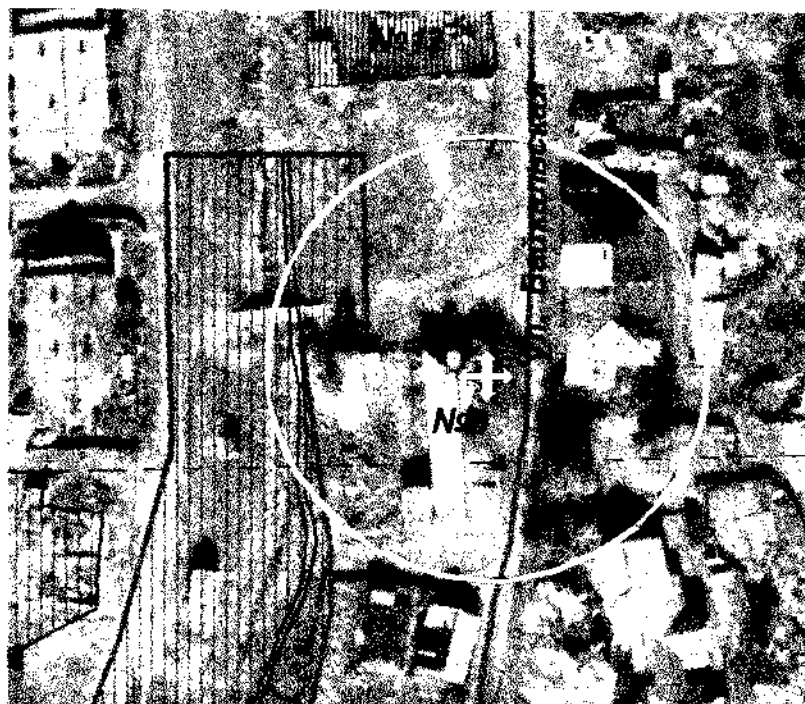
-  **Граница прилегающей территории, на которой не допускается розничная продажа алкогольной продукции (30 метров).**
-  **Вход в Култукскую участковую больницу
р.п. Култук, ул. Автомобилистов №10.**

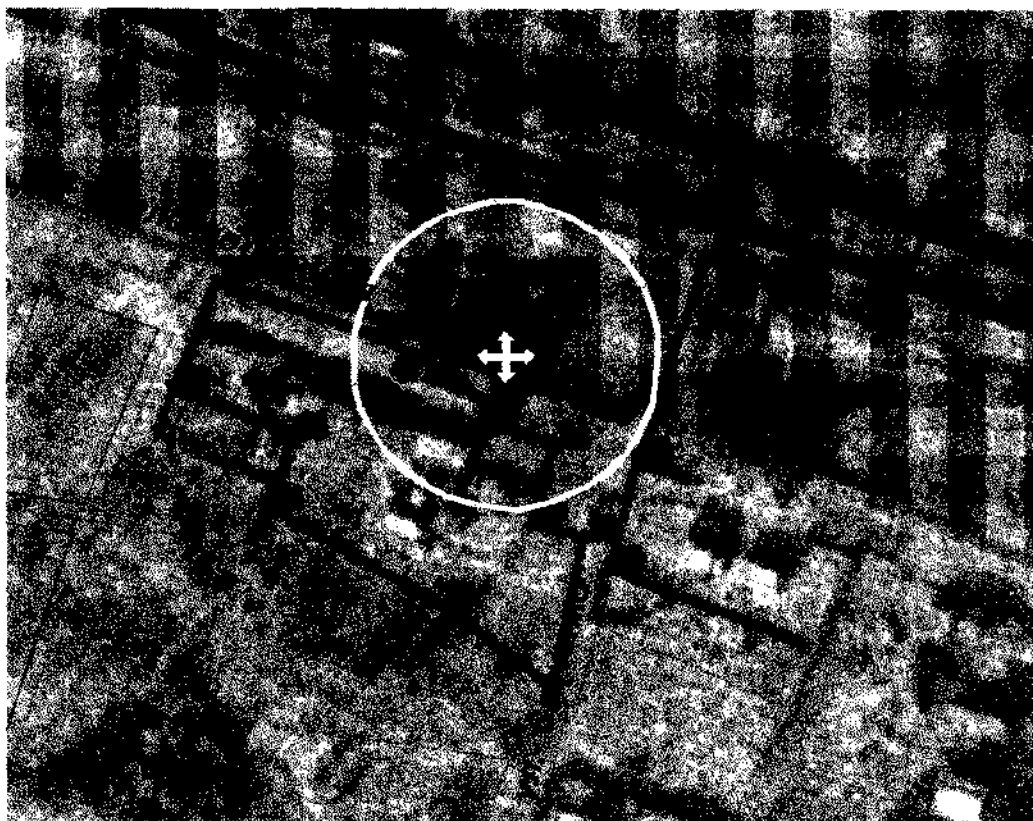
Схема границ прилегающих территорий
для ФАП р.п. Байкал



□ Граница прилегающей территории, на которой не допускается розничная продажа алкогольной продукции (30 метров).

⊕ Вход в ФАП р.п. Байкал.
р.п. Байкал, ул. Байкальская, №8, помещение №1.

Схема границ прилегающих территорий
для ФАП п. Мангутай




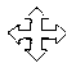
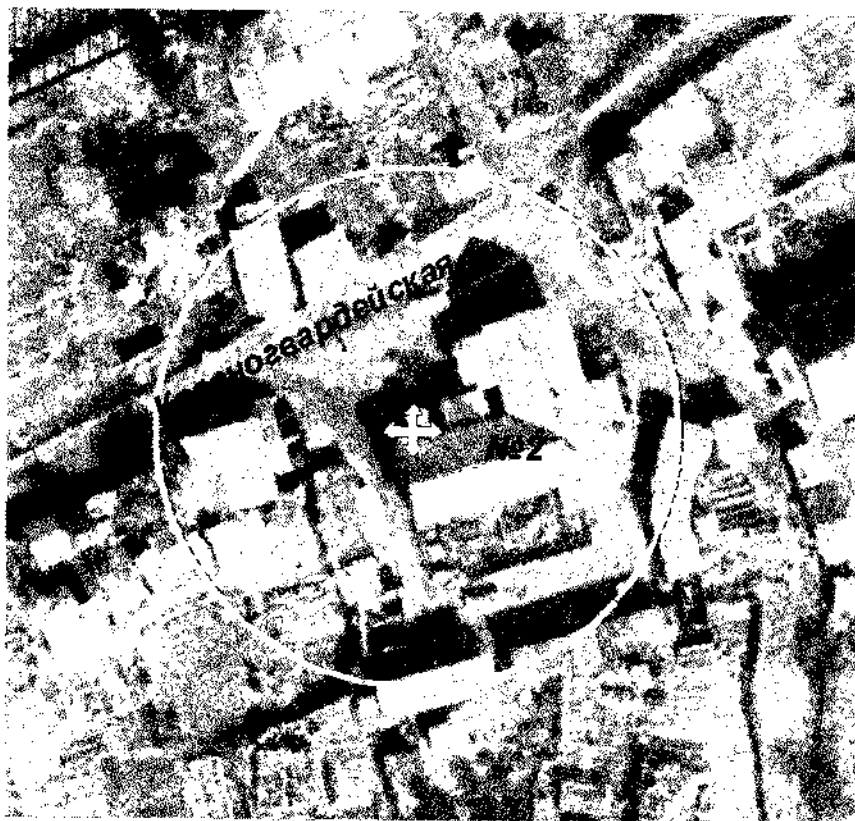
-  **Граница прилегающей территории, на которой не допускается розничная продажа алкогольной продукции (30 метров).**
-  **Вход в ФАП п. Мангутай.
п. Мангутай, ул. Железнодорожная, №3**

Схема границ прилегающих территорий
для ФАП п. Мурино



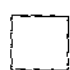

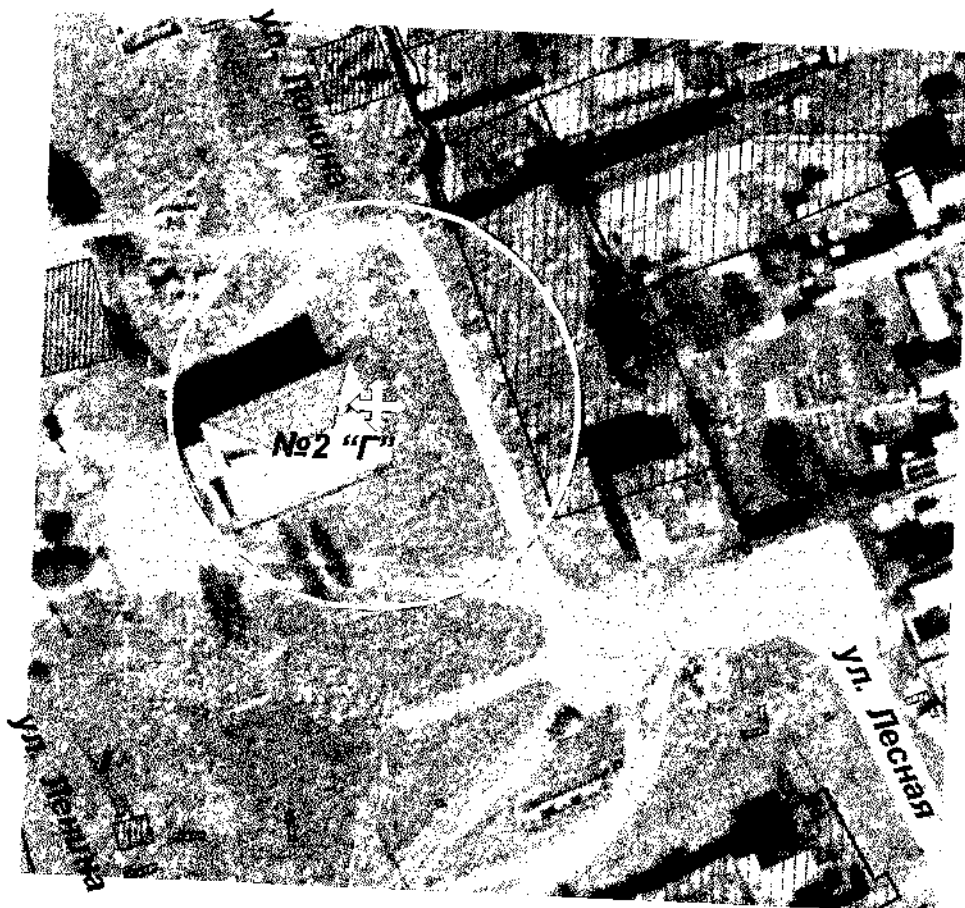
-  **Граница прилегающей территории, на которой не допускается розничная продажа алкогольной продукции (30 метров).**
-  **Вход в ФАП п. Мурино.
п. Мурино, ул. Красногвардейская, д. №2, квартира №6**

Схема границ прилегающих территорий
для ФАП п. Новоснежная



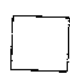

-  Граница прилегающей территории, на которой не допускается розничная продажа алкогольной продукции (30 метров).
-  Вход в ФАП п. Новоснежная.
п. Новоснежная, ул. Ленина, д. №2 "Г", помещение 1

Схема границ прилегающих территорий
для ФАП д.Быстрая





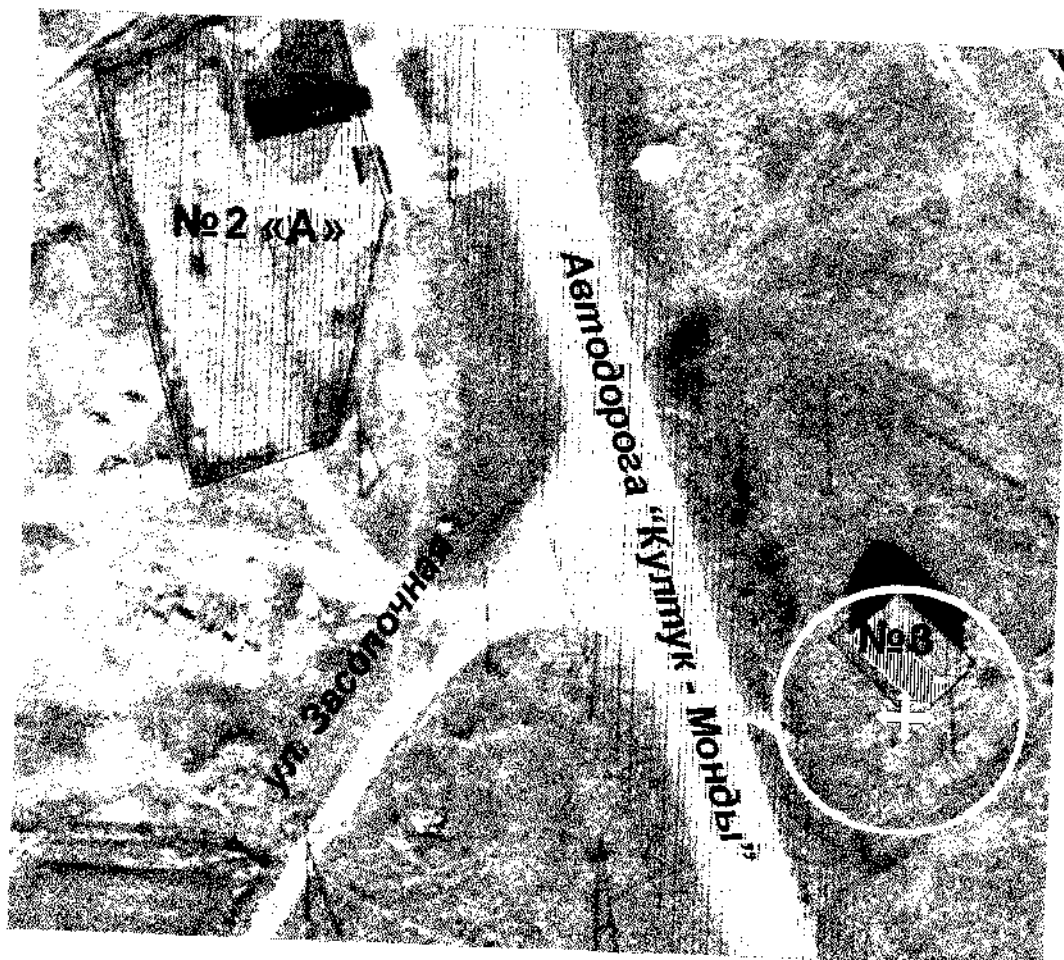
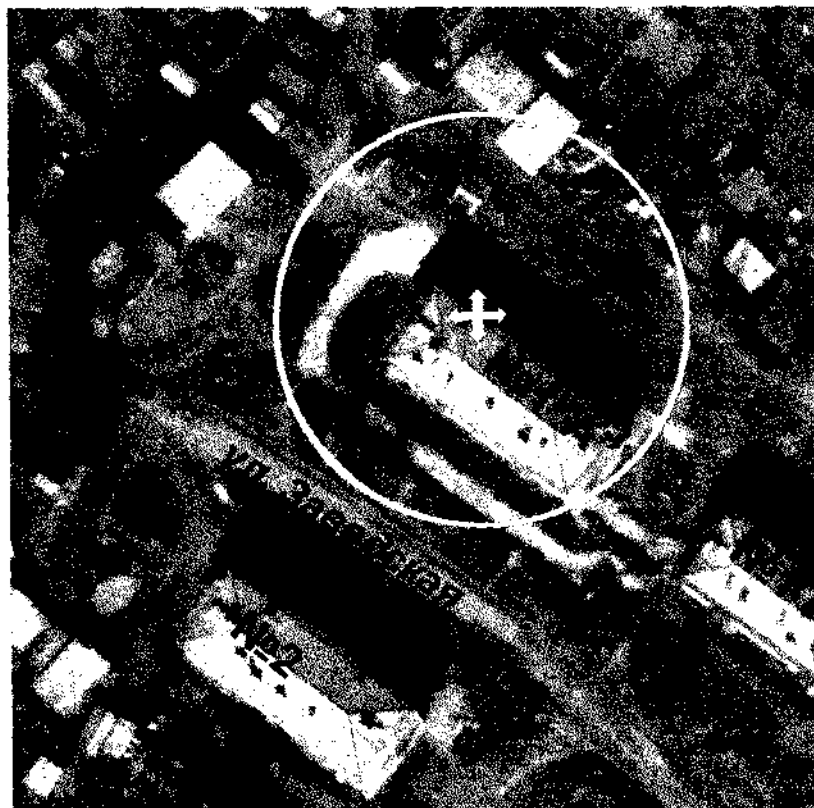
-  **Граница прилегающей территории, на которой не допускается розничная продажа алкогольной продукции (30 метров).**
-  **Вход в ФАП д.Быстрая.
д.Быстрая, ул.Лесная, №11 "А"**

Схема границ прилегающих территорий для ФАП с.Тибельти



- Граница прилегающей территории, на которой не допускается розничная продажа алкогольной продукции (30 метров).
- ⊕ Вход в ФАП с. Тибельти
с. Тибельти, ул. Засопочная, №3

Схема границ прилегающих территорий
для ФАП п. жд. ст. Ангасолка



□ **Граница прилегающей территории, на которой не допускается розничная продажа алкогольной продукции (30 метров).**

⊕ **Вход в ФАП п. жд. ст. Ангасолка
п. жд. ст. Ангасолка, ул. Заводская, №1 "А", помещение №1**

Схема границ прилегающих территорий
для врачебной амбулатории п. Утулик





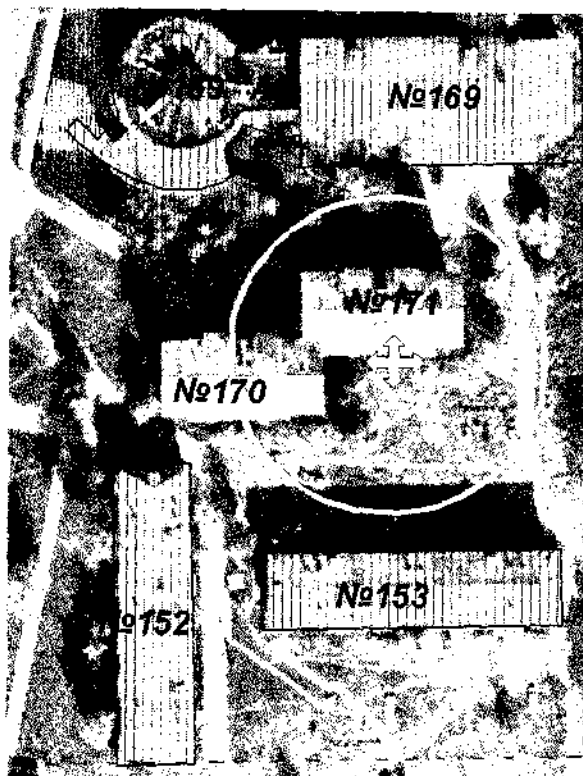
-  Граница прилегающей территории, на которой не допускается розничная продажа алкогольной продукции (30 метров).
-  Вход в врачебную амбулаторию п. Утулик.
п. Утулик, ул. Привокзальная, д. 14 А, помещение 1

Схема границ прилегающих территорий
для ООО "Стоматология"





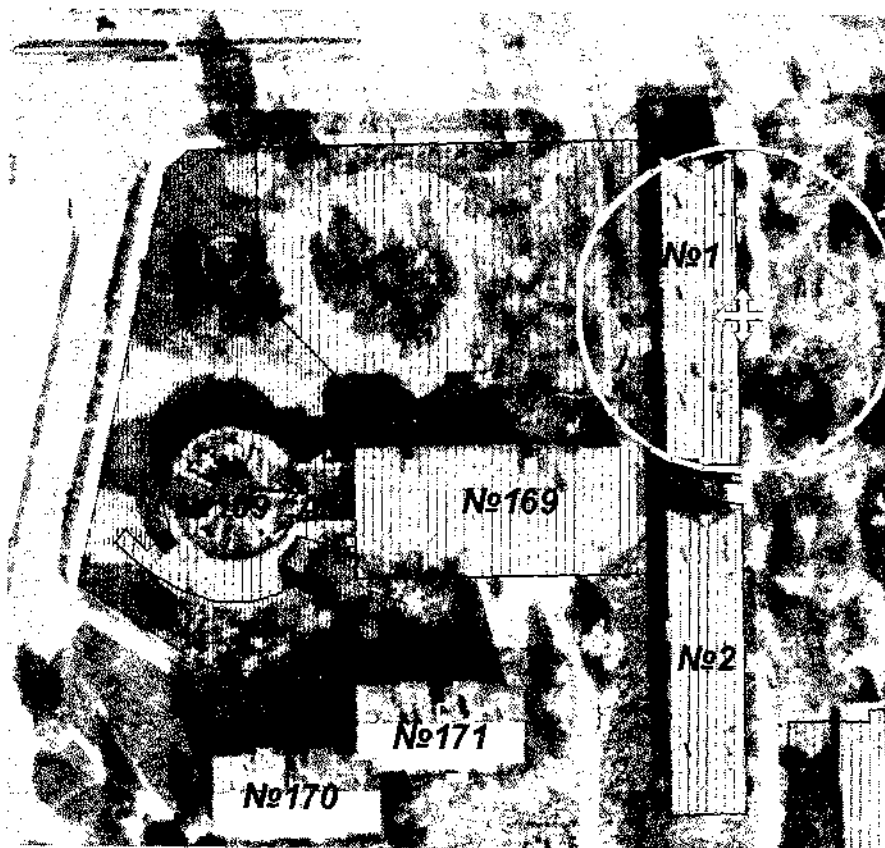
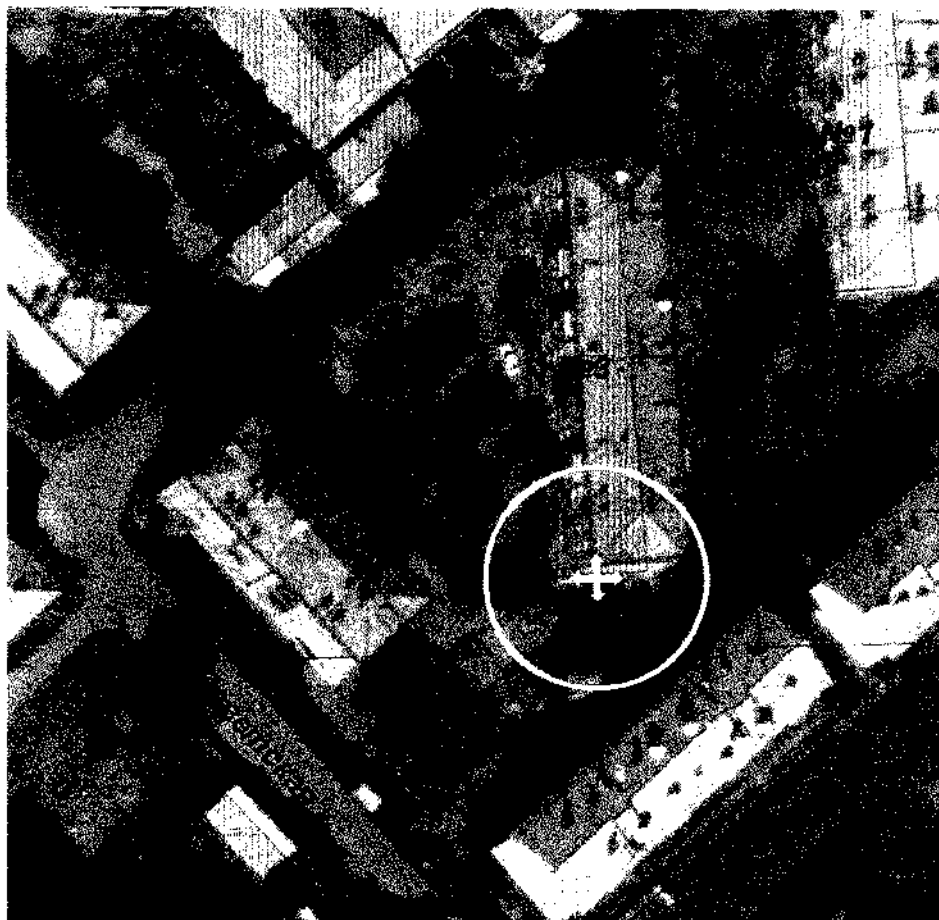
-  Граница прилегающей территории, на которой не допускается розничная продажа алкогольной продукции (30 метров).
-  Вход в ООО "Стоматология".
г. Байкальск, микрорайон Гагарина, № 171

Схема границ прилегающих территорий
для ООО "Империя"



- Граница прилегающей территории, на которой не допускается розничная продажа алкогольной продукции (30 метров).
- ⊕ Вход в ООО "Империя".
г. Байкальск, микрорайон Гагарина, № 1

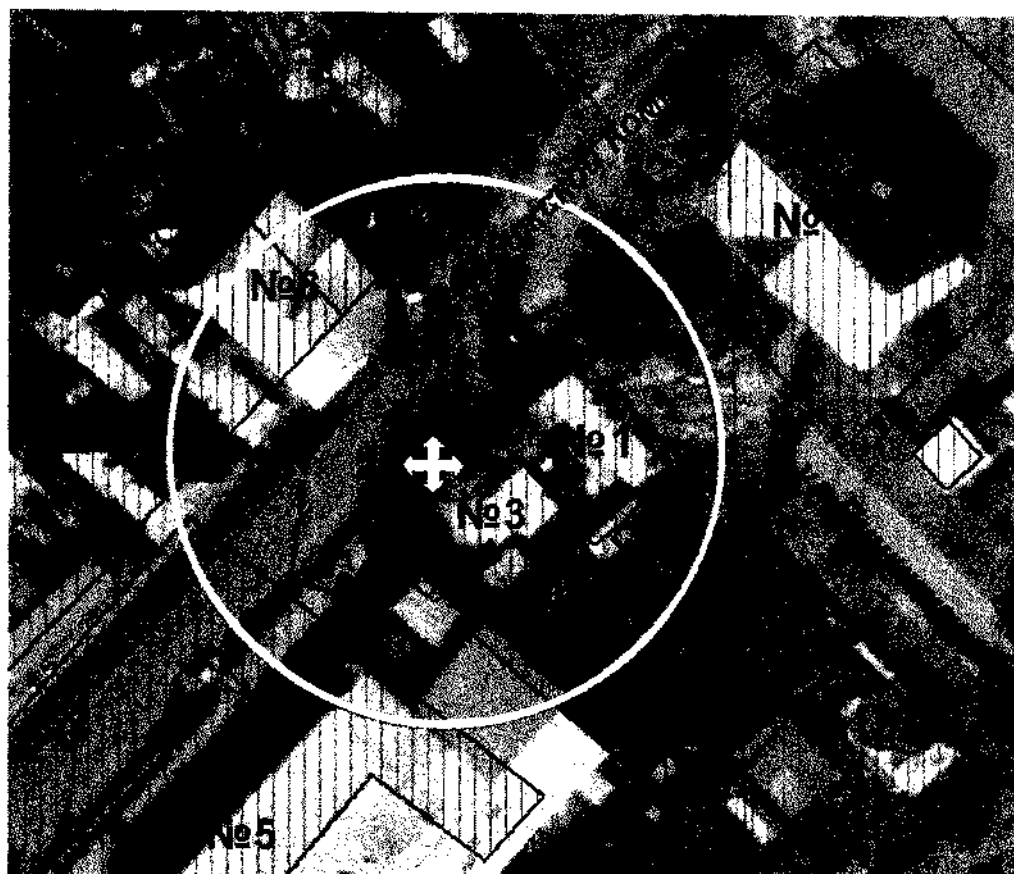
Схема границ прилегающих территорий
для Стоматологического центра «Жемчужный»



□ Граница прилегающей территории, на которой не допускается розничная продажа алкогольной продукции (30 метров).

⊕ Вход в Стоматологический центр «Жемчужный»
г.Слюдянка, пер. Пионерский, д. 3, квартира 101.

Схема границ прилегающих территорий
для Стоматологической клиники «Стоматология»




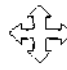
-  **Граница прилегающей территории, на которой не допускается розничная продажа алкогольной продукции (30 метров).**
-  **Вход в Стоматологическую клинику «Стоматология» г.Слюдянка, ул.Парижской коммуны, №3**

Схема границ прилегающих территорий
для Стоматологической клиники «ВитаДент»





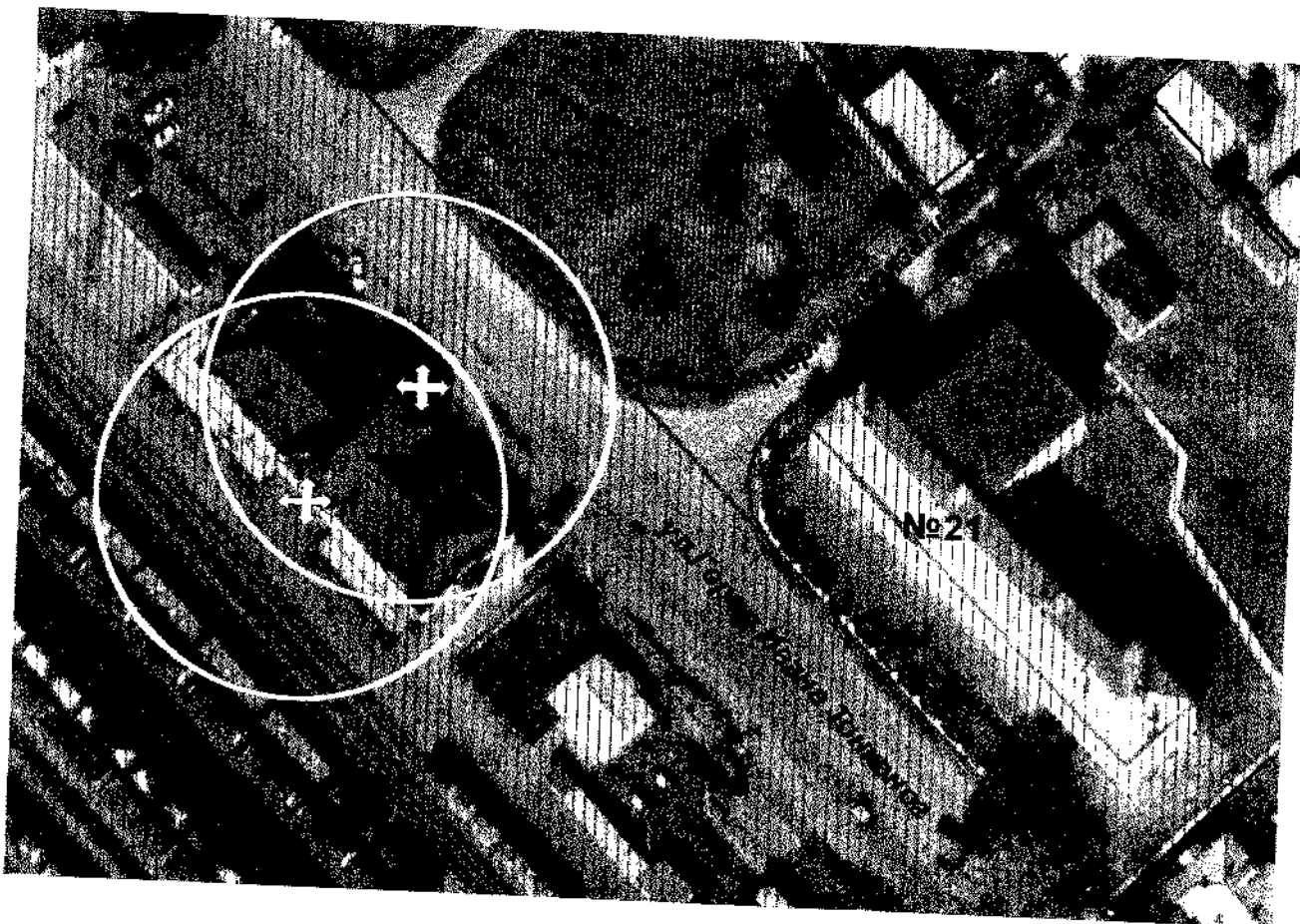
-  Граница прилегающей территории, на которой не допускается розничная продажа алкогольной продукции (30 метров).
-  Вход в Стоматологическую клинику «ВитаДент»
г.Слюдянка, ул. Пушкина, №1

Схема границ прилегающих территорий
для железнодорожного вокзала Слюдянка I





-  Граница прилегающей территории, на которой не допускается розничная продажа алкогольной продукции (30 метров).
-  Вход в железнодорожный вокзал
г. Слюдянка, ул. Героя Ивана Тонконог

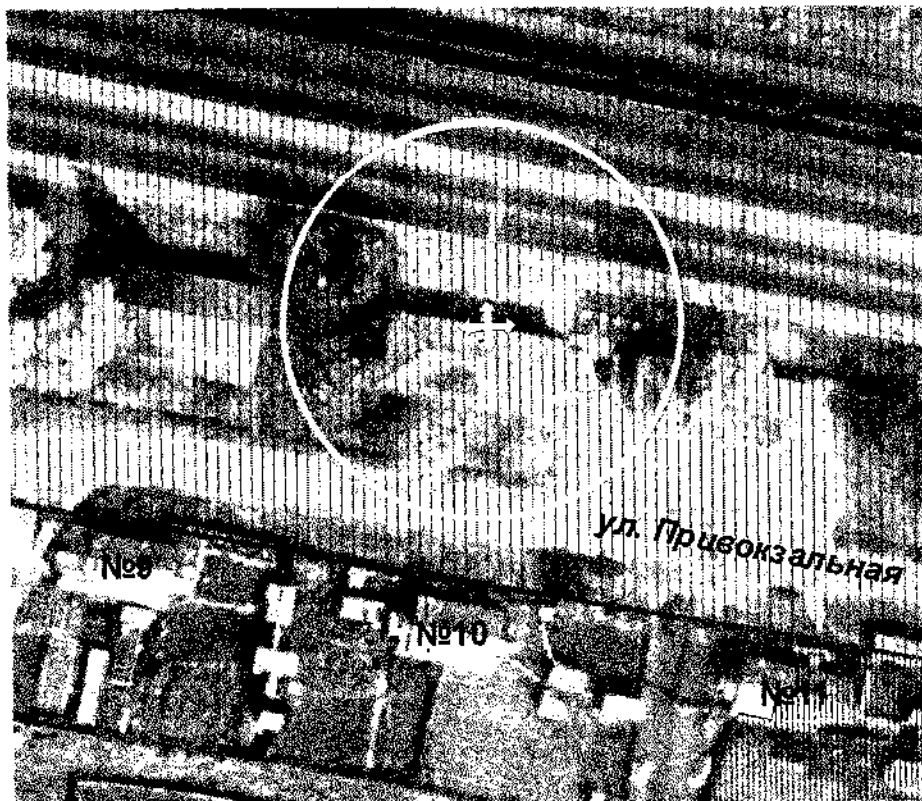
Схема границ прилегающих территорий
для вокзала Байкальск - пассажирский



□ Граница прилегающей территории, на которой не допускается розничная продажа алкогольной продукции (30 метров).

⊕ Вход в вокзал Байкальск - пассажирский,
г. Байкальск

Схема границ прилегающих территорий
для вокзала на станции Байкальск





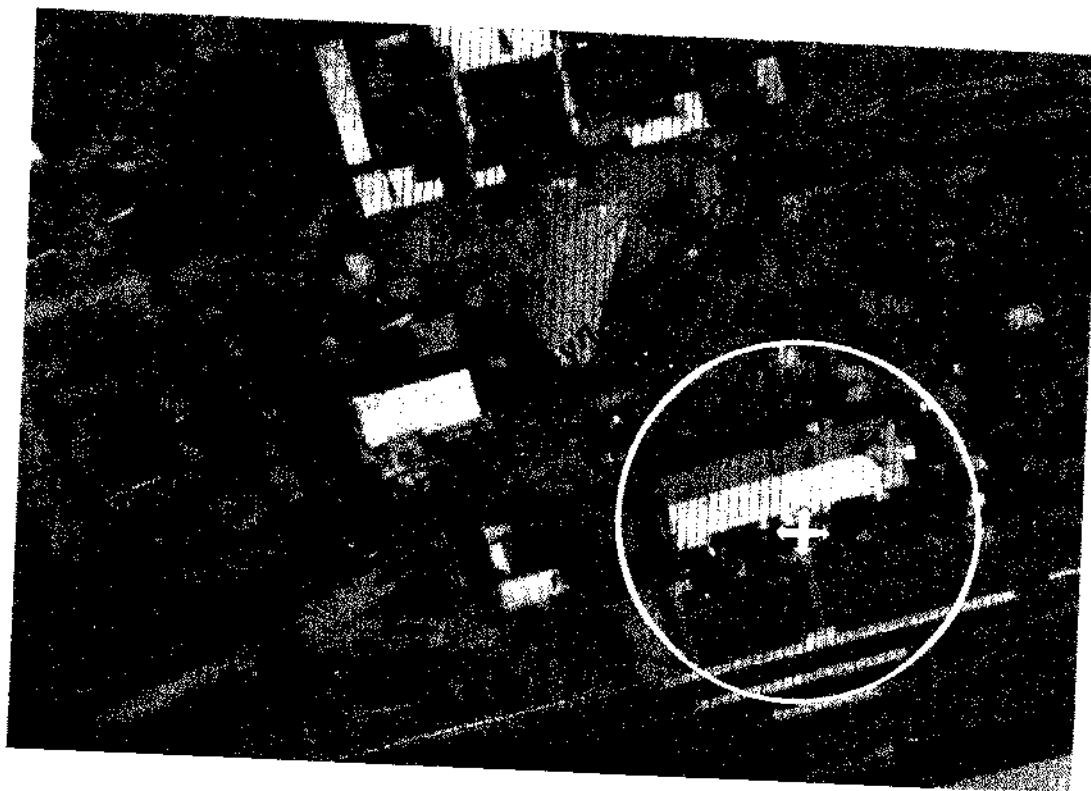
-  **Граница прилегающей территории, на которой не допускается розничная продажа алкогольной продукции (30 метров).**
-  **Вход в вокзал на станции Байкальск,
п. Солзан**

Схема границ прилегающих территорий
для железнодорожного вокзала ст. Култук (КБЖД)





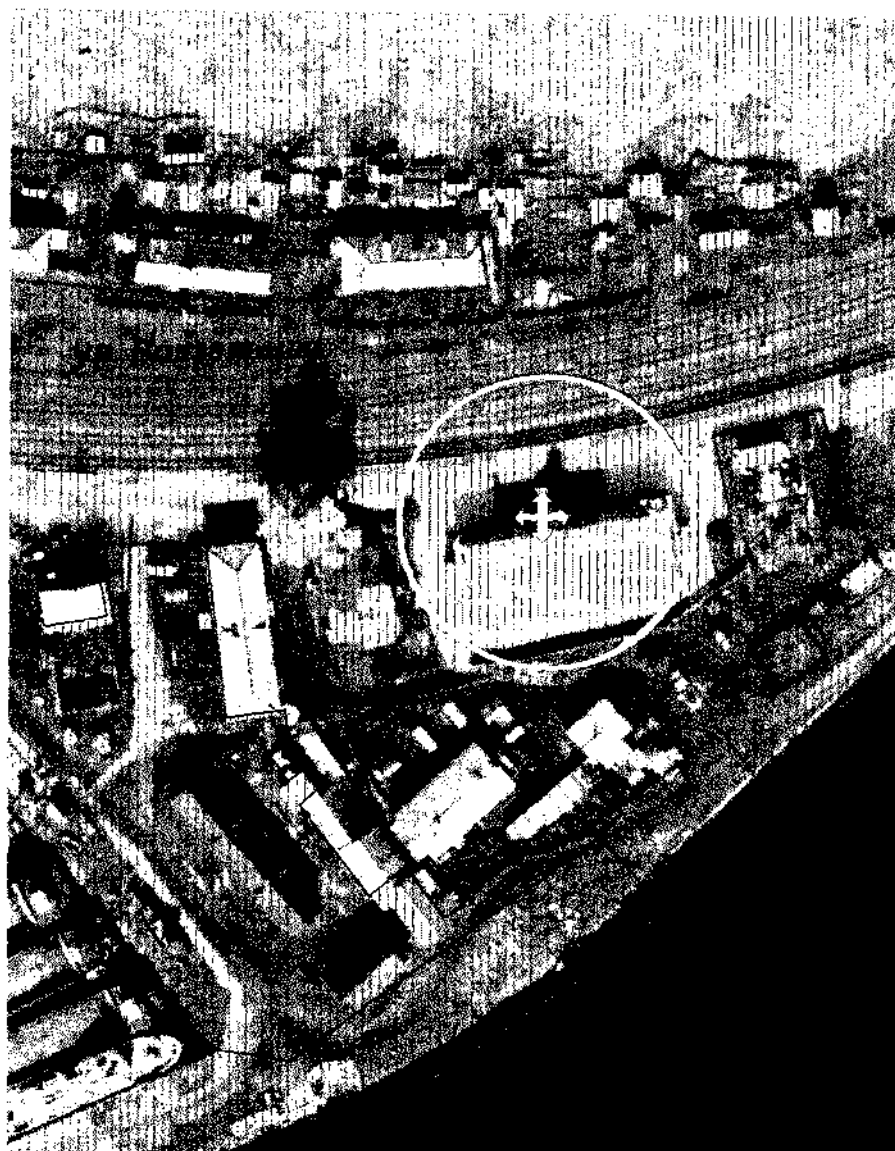
-  Граница прилегающей территории, на которой не допускается розничная продажа алкогольной продукции (30 метров).
-  Вход в железнодорожный вокзал ст. Култук (КБЖД) р.п. Култук, КБЖД.

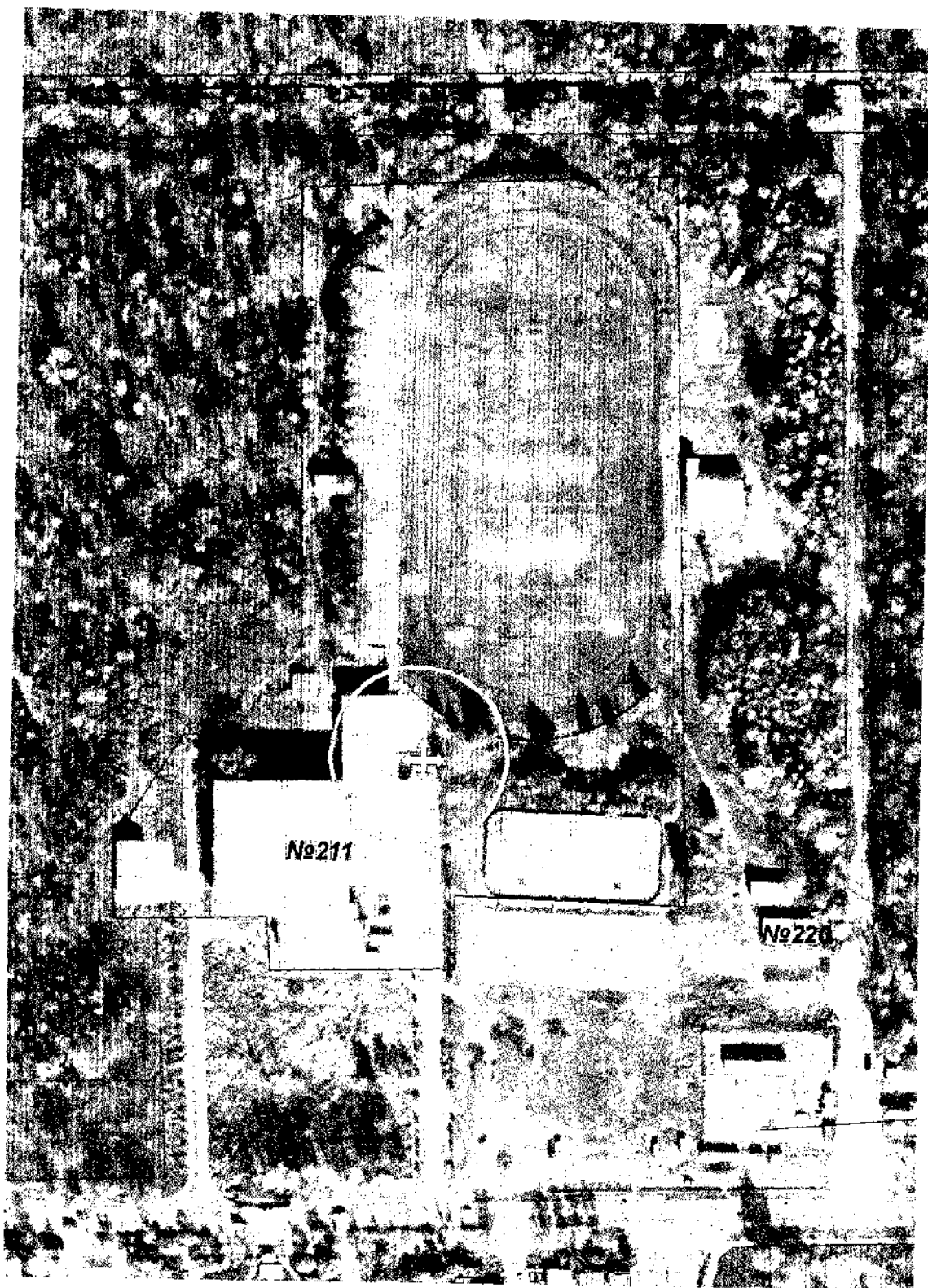
Схема границ прилегающих территорий
для железнодорожного вокзала р.п. Байкал (порт) КБЖД



□ Граница прилегающей территории, на которой не допускается розничная продажа алкогольной продукции (30 метров).

⊕ Вход в железнодорожный вокзал
р.п. Байкал (порт) КБЖД.

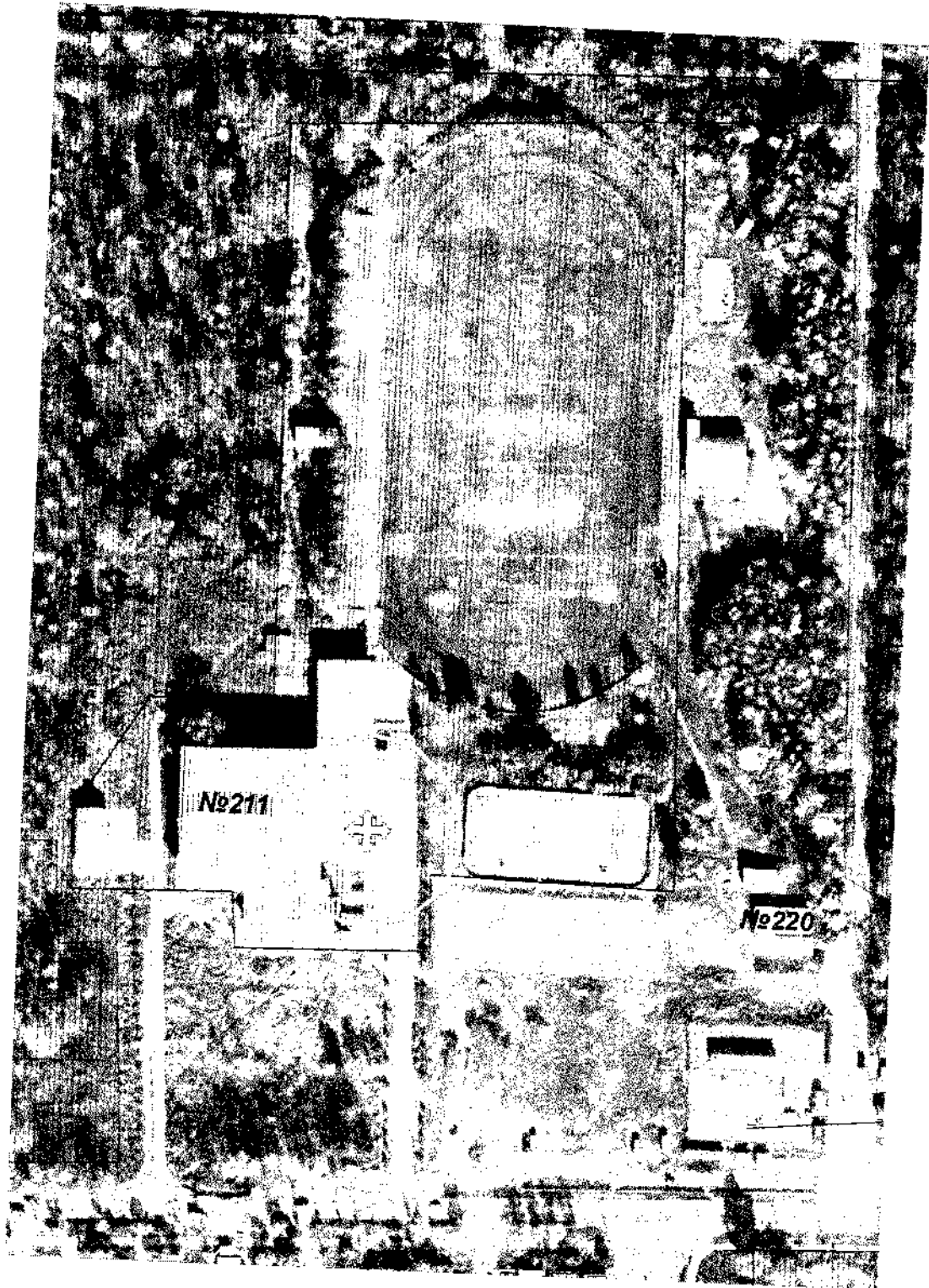
Схема границ прилегающих территорий
для стадиона с трибунами спорткомплекса "Байкал"



□ Граница прилегающей территории, на которой не допускается розничная продажа алкогольной продукции (30 метров).

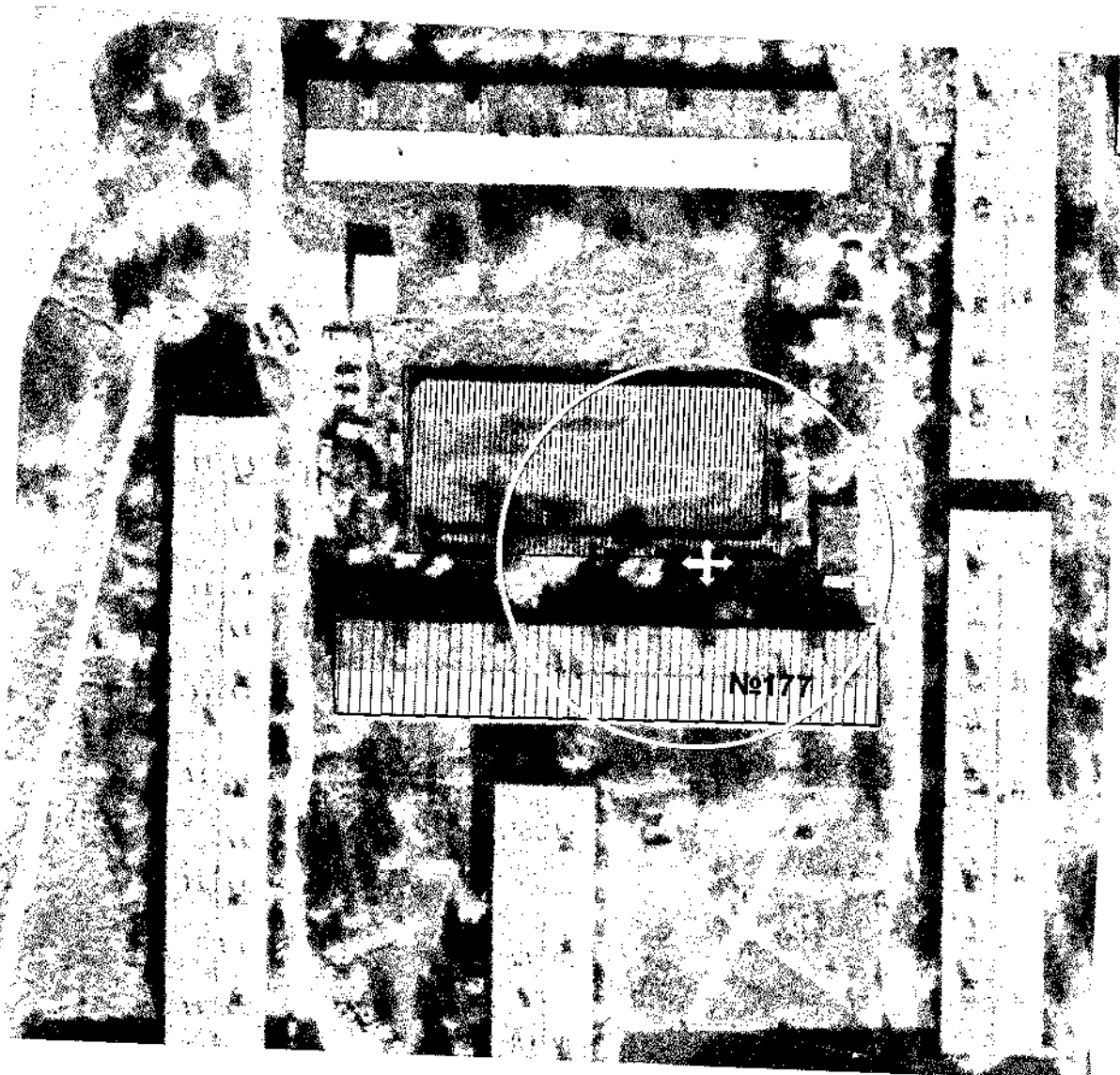
⊕ Вход на стадион с трибунами спорткомплекса "Байкал".
г. Байкальск, микрорайон Гагарина, 211

Схема границ прилегающих территорий
для спорткомплекса "Байкал"



- Граница прилегающей территории, на которой не допускается розничная продажа алкогольной продукции (30 метров).
- ⊕ Вход в спорткомплекс "Байкал".
г. Байкальск, микрорайон Гагарина, 211

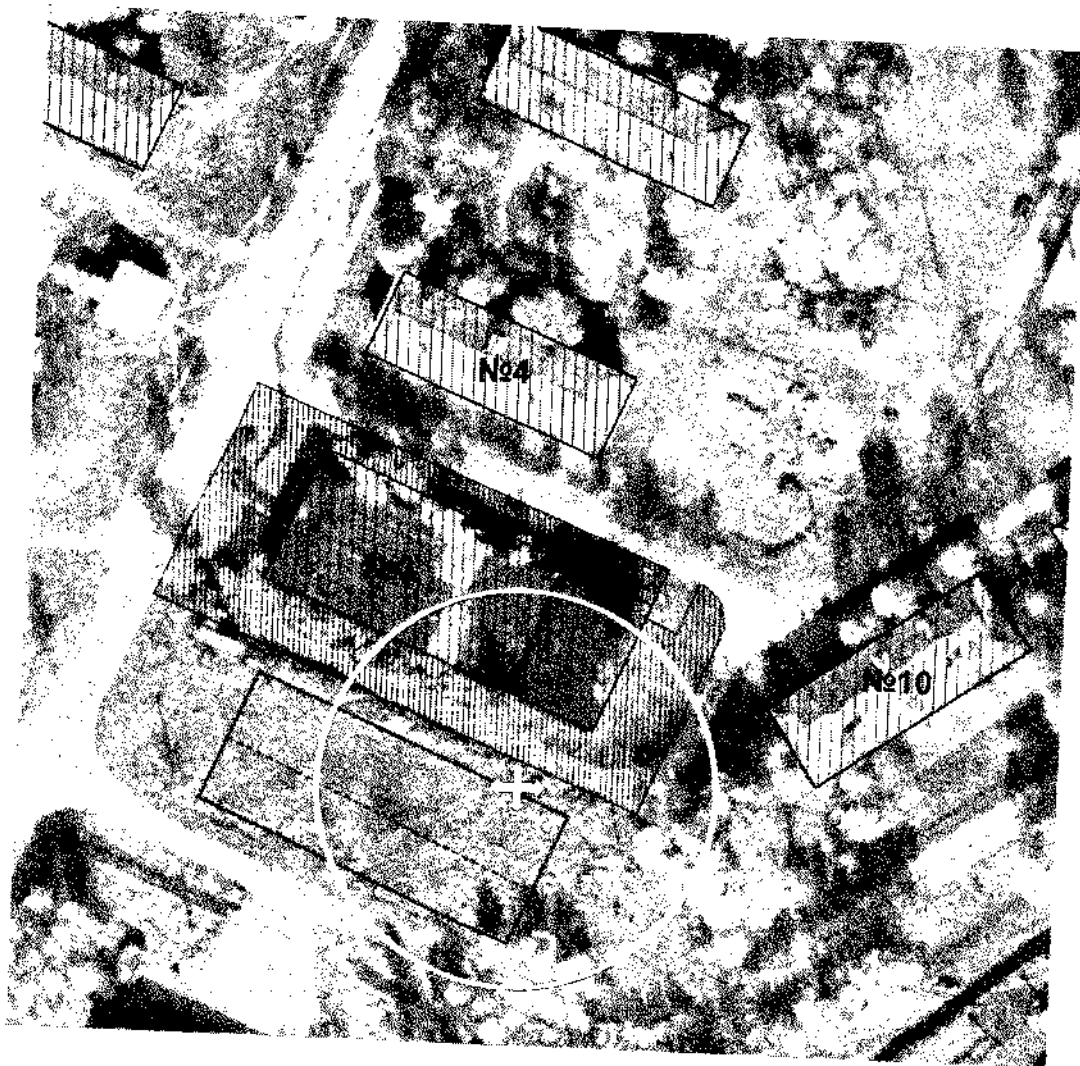
Схема границ прилегающих территорий
для Хоккейного корта КДЦ "Радуга"



□ Граница прилегающей территории, на которой не допускается розничная продажа алкогольной продукции (30 метров).

⊕ Вход в Хоккейный корт КДЦ "Радуга"
г.Байкальск, м-н Гагарина в районе дома №177.

**Схема границ прилегающих территорий
для Хоккейного корта КДЦ "Радуга"**



□ **Граница прилегающей территории, на которой не допускается
розничная продажа алкогольной продукции (30 метров).**

⊕ **Вход на Хоккейный корт КДЦ "Радуга"
г. Байкальск, м-н. Южный, 1 квартал, в районе дома №2 "А".**

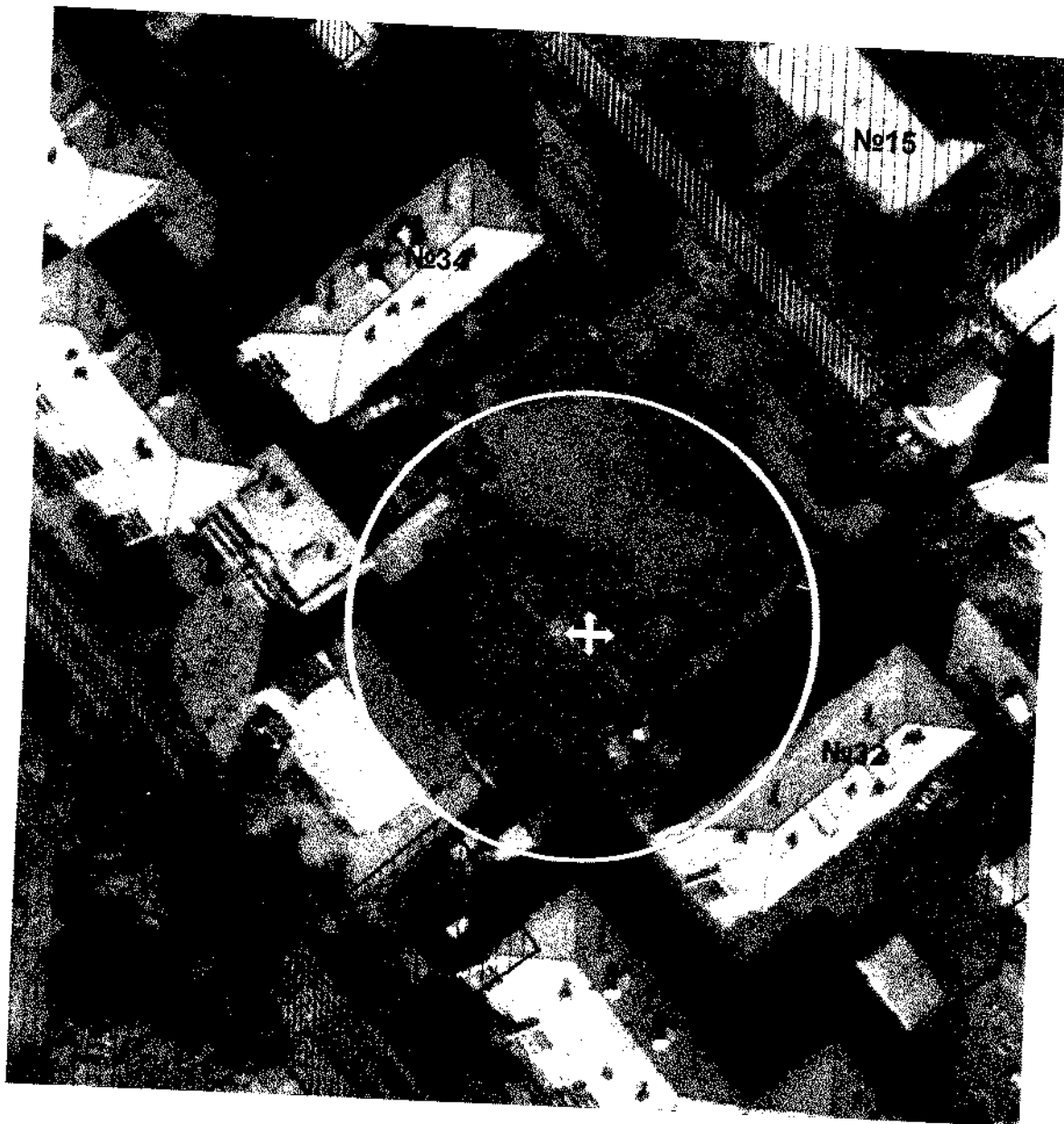
Схема границ прилегающих территорий
для Стадиона «Перевал» поле



□ Граница прилегающей территории, на которой не допускается розничная продажа алкогольной продукции (30 метров).

⊕ Вход в Стадион «Перевал» поле
г. Слюдянка, ул. Перевальская, в районе дома №3.

Схема границ прилегающих территорий
для Корта





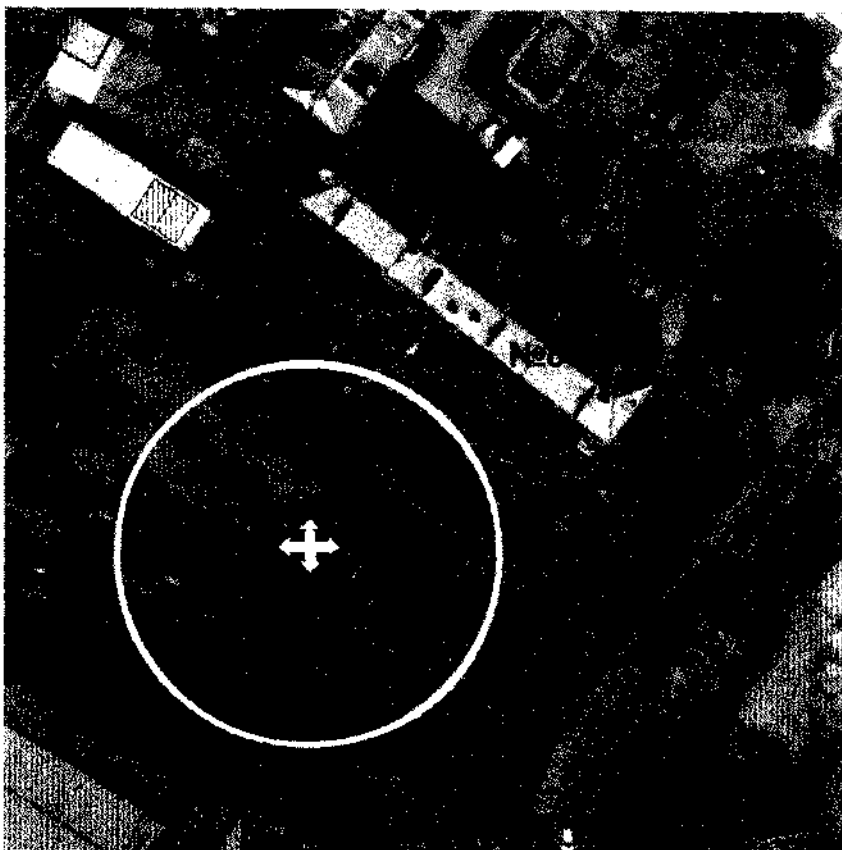
-  Граница прилегающей территории, на которой не допускается розничная продажа алкогольной продукции (30 метров).
-  Вход на Корт
г. Слюдянка, ул. Советская, в районе дома № 32

Схема границ прилегающих территорий
для корта «Рудо»





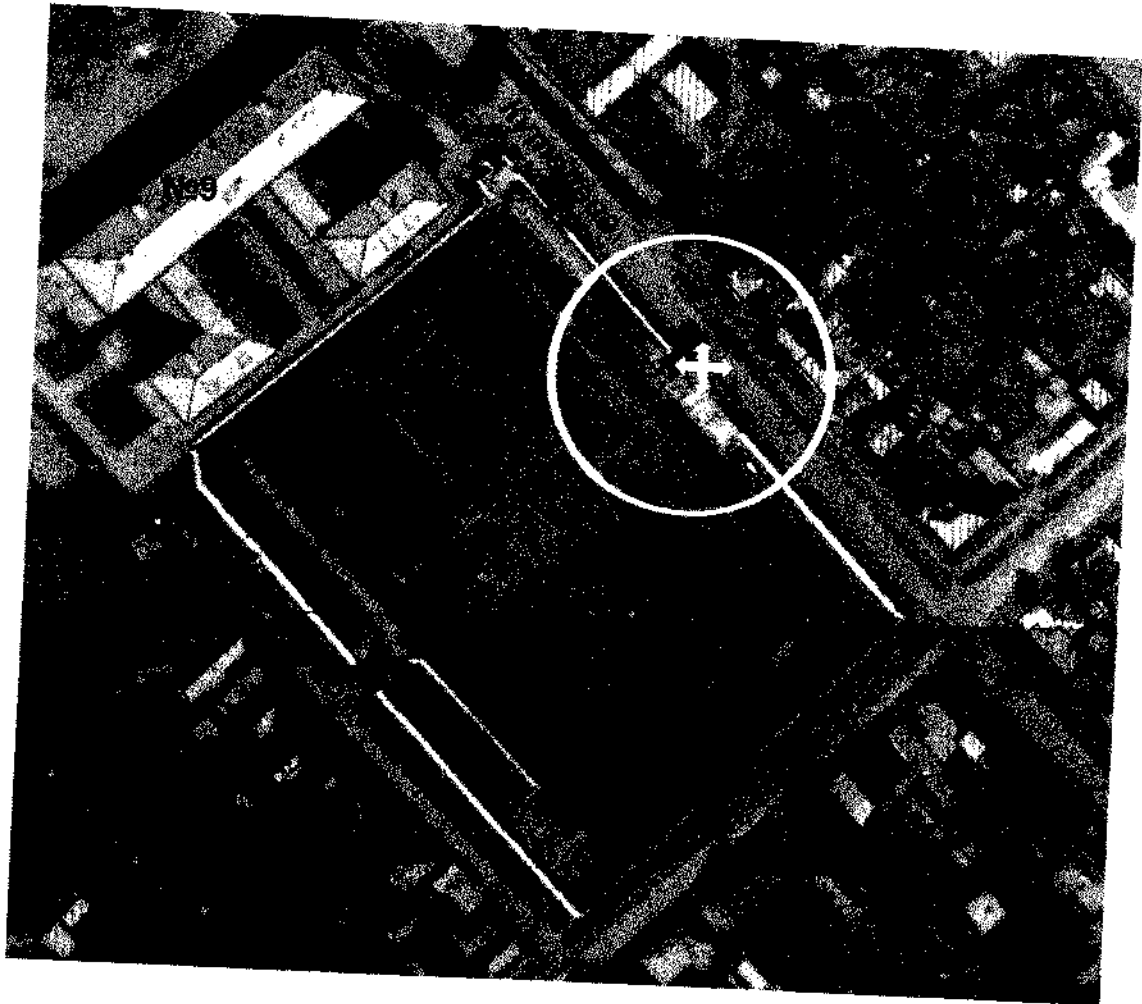
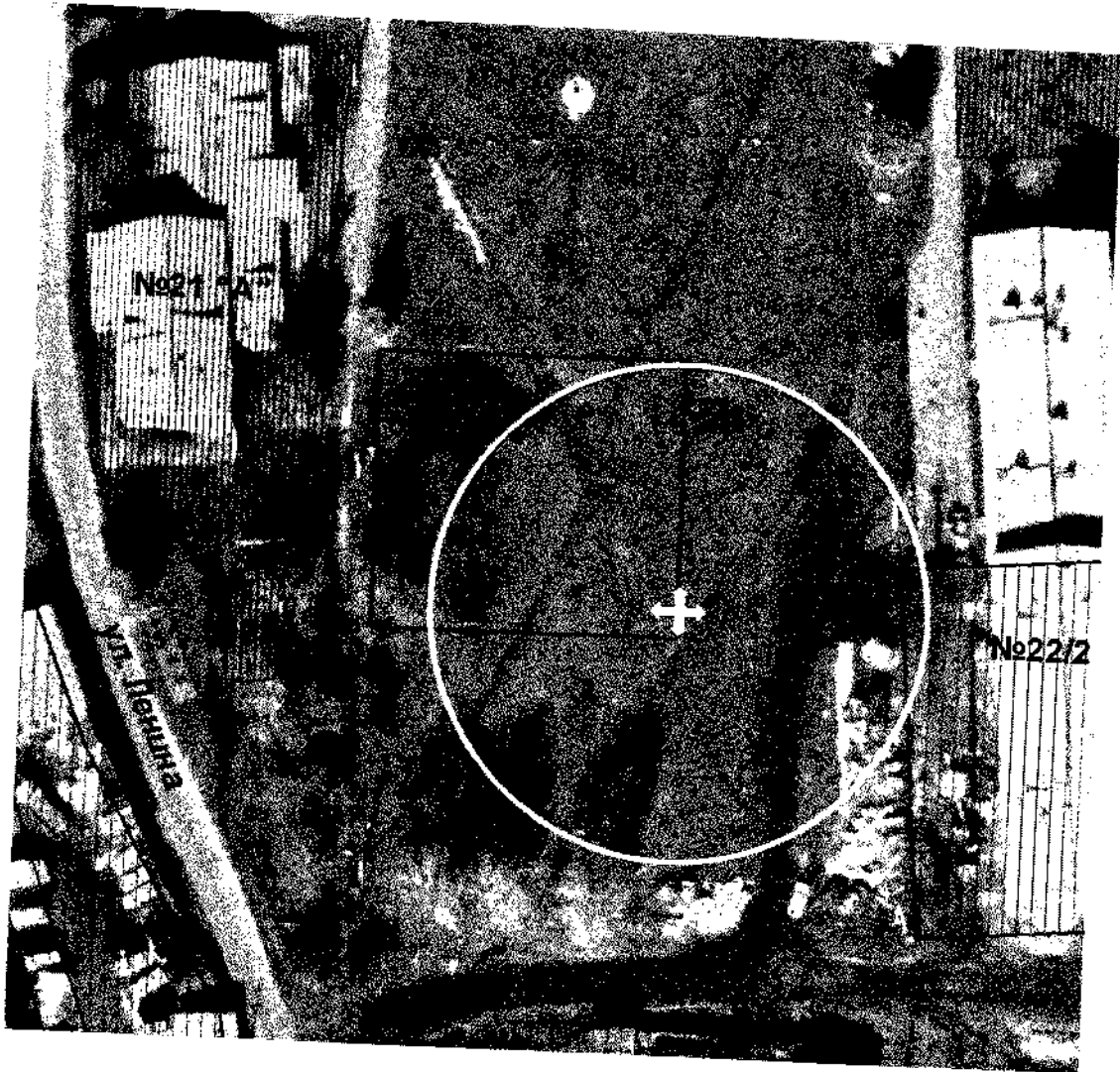
-  **Граница прилегающей территории, на которой не допускается розничная продажа алкогольной продукции (30 метров).**
-  **Вход в Стадион
г.Слюдянка, ул. Парижской Коммуны, в районе дома №86.**

Схема границ прилегающих территорий
для Стадиона «Локомотив» поле



- Граница прилегающей территории, на которой не допускается розничная продажа алкогольной продукции (30 метров).
- ⊕ Вход в Стадион «Локомотив» поле
г. Слюдянка, ул. Кутелева, №24 «А».

Схема границ прилегающих территорий
для Корта





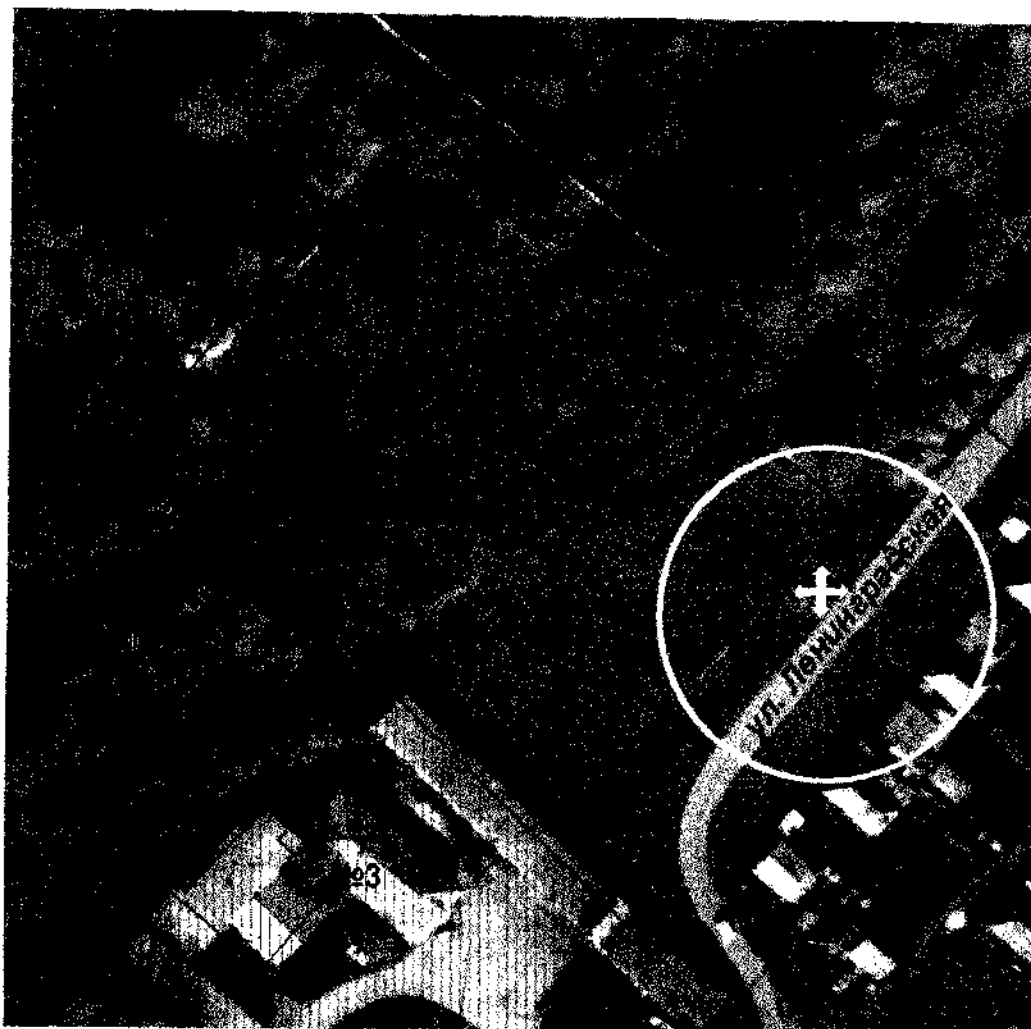
-  Граница прилегающей территории, на которой не допускается розничная продажа алкогольной продукции (30 метров).
-  Вход на Корт
г. Слюдянка (СМП)

Схема границ прилегающих территорий
для Стадиона «Рудо»





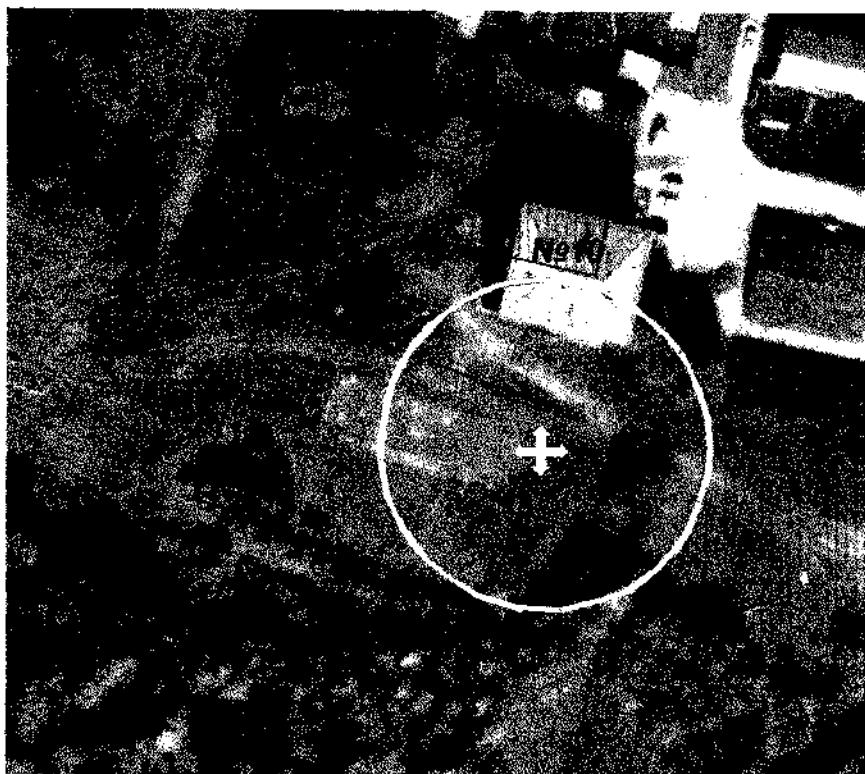
-  **Граница прилегающей территории, на которой не допускается розничная продажа алкогольной продукции (30 метров).**
-  **Вход на Стадион «Рудо».**
г. Слюдянка, ул. Ленинградская, стадион «Рудо».

Схема границ прилегающих территорий
для спортивной площадки





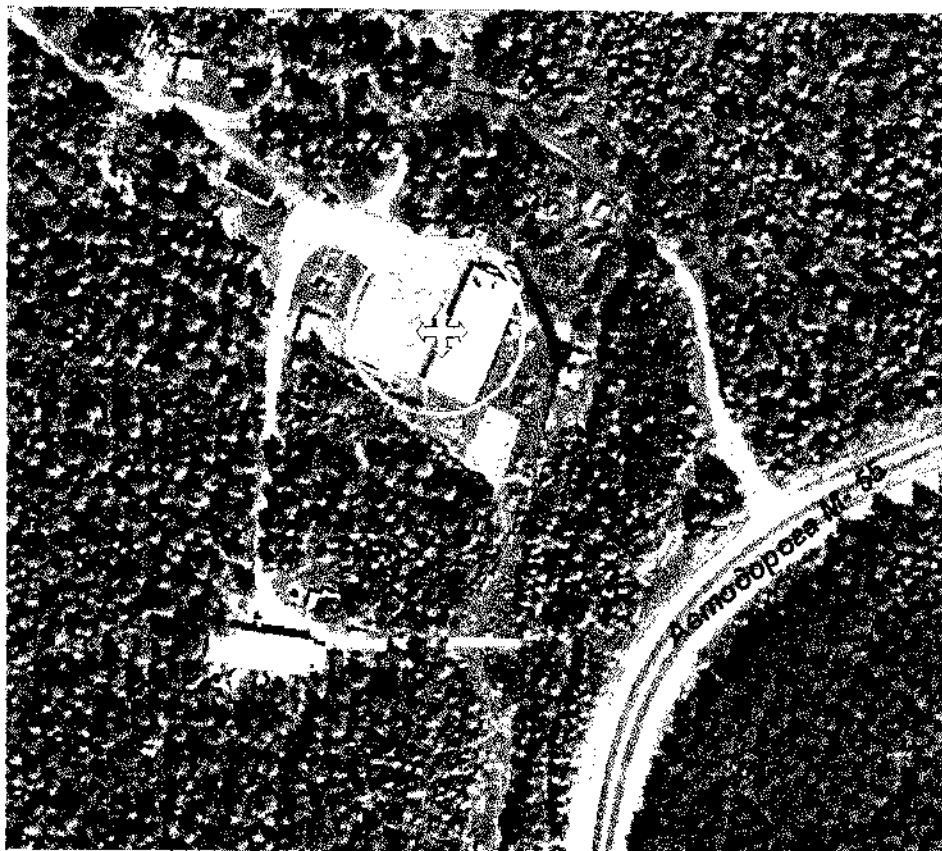
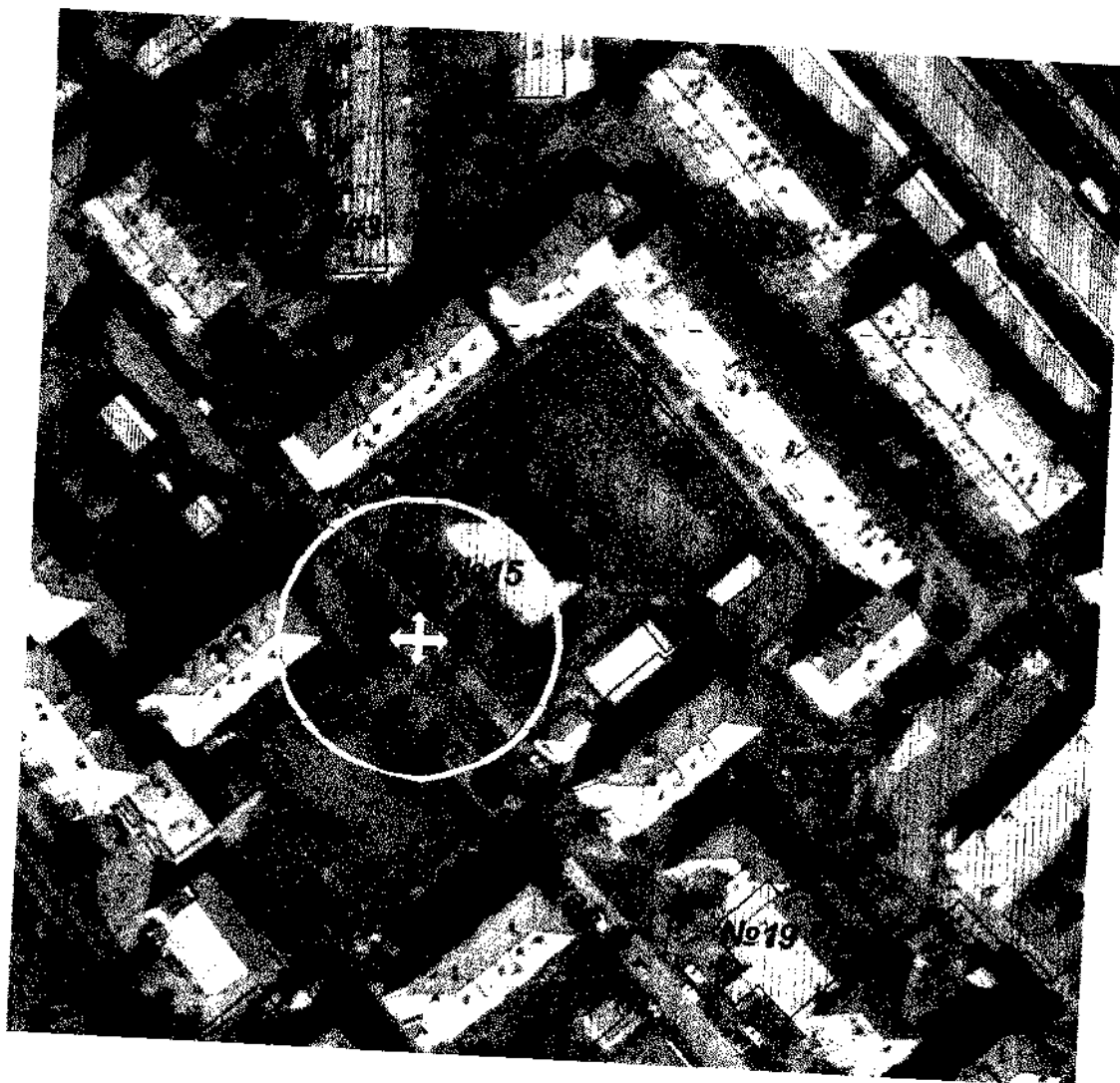
-  **Граница прилегающей территории, на которой не допускается розничная продажа алкогольной продукции (30 метров).**
-  **Вход на спортивную площадку .
р.п. Култук, ул. Автомобилистов, в районе земельного участка №10.**



Схема границ прилегающих территорий
для Воинской части



- Граница прилегающей территории, на которой не допускается розничная продажа алкогольной продукции (30 метров).
- ⊕ Вход в воинскую часть.
км. 81+00 - км. 82+00, федеральной автомобильной дороги М-55 "Байкал"

Схема границ прилегающих территорий
для НДОУ "Детский сад №213 ОАО "РЖД"



-  Граница прилегающей территории, на которой не допускается розничная продажа алкогольной продукции (30 метров).
-  Вход в ограждение НДОУ "Детский сад №213 ОАО "РЖД".
г. Слюдянка, ул. Советская, 15.