



АДМИНИСТРАЦИЯ МУНИЦИПАЛЬНОГО ОБРАЗОВАНИЯ
СЛЮДЯНСКИЙ РАЙОН

ПОСТАНОВЛЕНИЕ

г. Слюдянка

От 04.06.2019 № 456

О внесении изменений в постановление администрации муниципального образования Слюдянский район от 25.11.2015 года № 996 «Об утверждении схемы размещения нестационарных торговых объектов на территории муниципального образования Слюдянский район на 2016-2019 годы»

Руководствуясь подпунктом «г» пункта 18 приказа службы потребительского рынка и лицензирования Иркутской области от 20.01.2011 N 3-спр "Об утверждении порядка размещения и утверждения органами местного самоуправления Иркутской области схемы размещения нестационарных торговых объектов", на основании поступившего обращения администрации Утуликского муниципального образования от 21.05.2019 года, руководствуясь статьями 38, 47 Устава муниципального образования Слюдянский район, зарегистрированного постановлением Губернатора Иркутской области № 303-п от 30 июня 2005 года, регистрационный номер 14-3:

ПОСТАНОВЛЯЮ:

1. Внести изменения в постановление администрации муниципального образования Слюдянский район от 25.11.2015 года № 996 «Об утверждении схемы размещения нестационарных торговых объектов на территории муниципального образования Слюдянский район на 2016-2019 годы», включив в приложение № 1 (текстовое описание) в разделе «Утуликское сельское поселение» строку № 3 (приложение 1) и в приложение № 2 (графическая часть) в раздел «Утуликское сельское поселение» новый объект, расположенный по адресу: Слюдянский район, п. Утулик, ул. Магистральная, в районе жилого дома № 35 (Приложение 2).

2. Опубликовать настоящее постановление в приложении к газете "Славное море" и разместить на официальном сайте администрации муниципального образования Слюдянский район: www.sludyanka.ru в разделе «Муниципальные правовые акты».

3. Контроль за исполнением настоящего постановления возложить на вице-мэра, первого заместителя мэра муниципального образования Слюдянский район Ю.Н. Азорина.

И. о. мэра муниципального образования
Слюдянский район



С.Г. Орлова

Приложение № 1
к постановлению администрации
муниципального образования
Слюдянский район
от 07.06.2019 № 458

Схема размещения нестационарных торговых объектов на
территории муниципального образования Слюдянский район на
2016 - 2019 годы

текстовое описание								
№ пп	Адрес расположения (место расположения) нестационарного торгового объекта	Вид нестационарного торгового объекта (палатка киоск, автолавка, лоток, автолавка, лоток и другое)	Количество нестационар ных торговых объектов	Специализация нестационарного торгового объекта (ассортимент реализуемой продукции)	Площадь нестационарно го торгового объекта, кв.м.	Площадь земельного участка, кв.м.	Собственник земельного участка, на котором расположен нестационарный торговый объект *	Срок, период размещения нестационарного торгового объекта
1	2	3	4	5	6	7	8	9
Утуликское сельское поселение								
3	п. Утулик, ул. Магистральная, в районе жилого дома № 35	для размещения торгового павильона	1	продовольственные товары	10	10	собственник земельного участка Утуликское муниципальное образование	на срок размещения схемы нестационарных торговых объектов

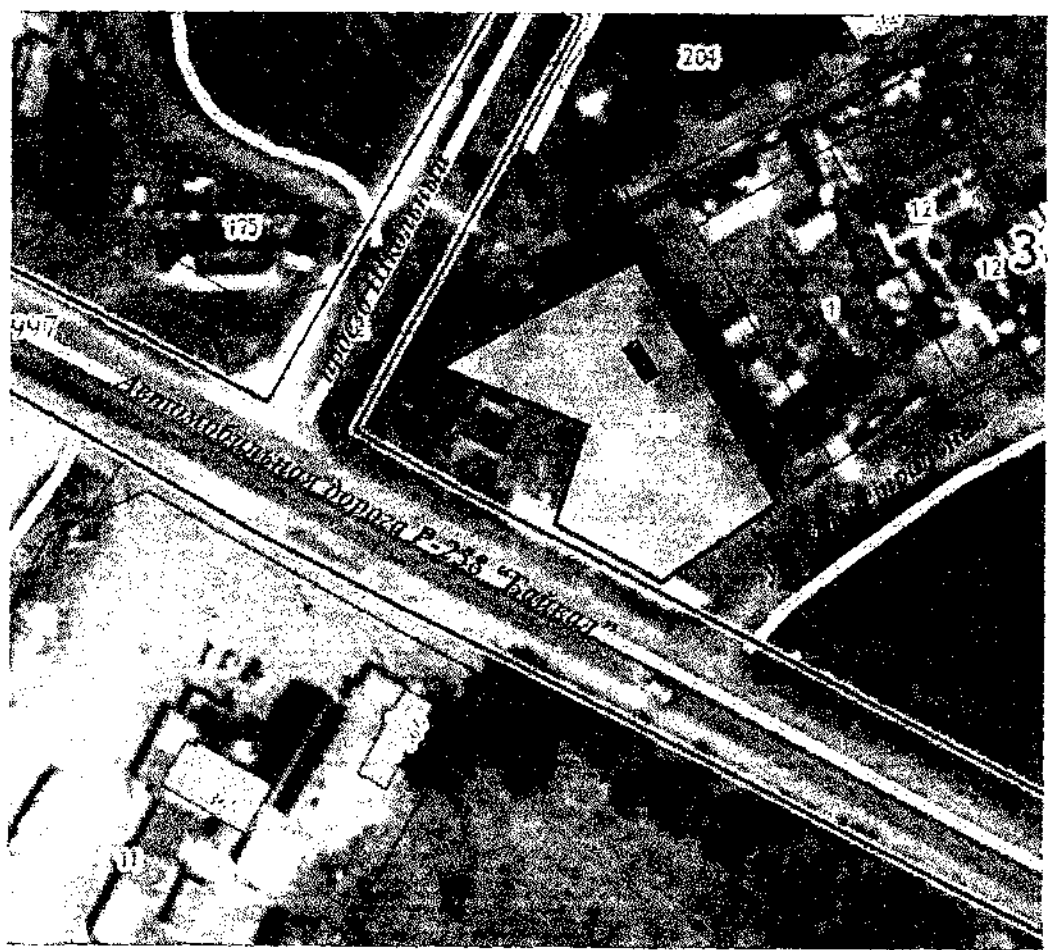
* земельные участки, на которых размещены нестационарные торговые объекты, находятся в арсенде

Начальник Управления социально-экономического развития
администрации муниципального образования Слюдянский район



Проворова О.В.

**Схема размещения нестационарного торгового объекта
на территории земельного участка с кадастровым номером 38:25:040102:490
расположенного по адресу: поселок Утулик, улица Магистральная, в районе дома № 35**



Масштаб 1:1000



Границы земельного участка с кадастровым номером 38:25:040102:490



Место установки нестационарного торгового объекта